



PECKWOMY

**Success
is teamwork**



Germany Peckwomy Internationale Industrie GmbH

Tel +49 211 9899 4672

+86 21 68955820

www.peckwomy.com

Germany Peckwomy Internationale Industrie GmbH

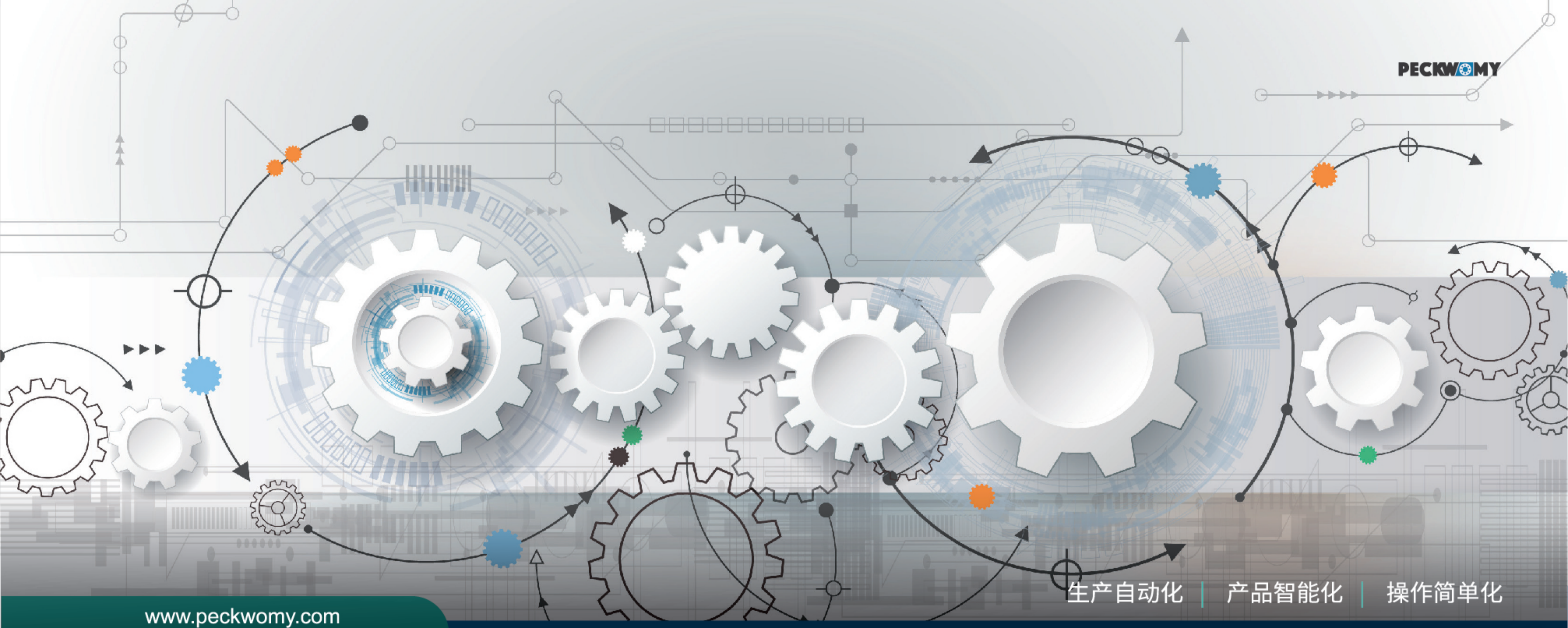
Germany Peckwomy Internationale Industrie GmbH

Germany Peckwomy Internationale Industrie GmbH 是一家卓越的德国企业，在2000年成立于德国不莱梅。Peckwomy公司一直致力于电动执行器、气动执行器、电液执行器、气液执行器、定位器及其他阀门附件智能化研发、生产和销售的专业化公司。本公司始终坚定不移地追求卓越技术，全力打造高品质产品，全心全意为智能制造、自动化及燃气行业提供全面且极具创新性的整体解决方案。本公司已在美国、沙特、中国、印度、俄罗斯设厂或销售公司，以便为客户提供更加精准的产品和服务。公司拥有丰富的产品系列，能够满足广大用户的多样需求。其产品应用广泛，全面覆盖了所有动力领域（包括核电站）、能源领域、冶炼领域、环保领域及化工和水处理等行业。这些产品不仅能够在最为严苛的工业环境中稳定运行，而且还能展现出其卓越的性能，得到广大用户的一致好评。

Success is teamwork

www.peckwomy.com

- ▶ PWA系列气动执行器
- ▶ PWL-6Z系列气动执行器
- ▶ PWB系列气动执行器
- ▶ PWL系列气动直行程执行器
- ▶ PWMOK系列电动角行程执行器
- ▶ PWMON系列电动多回转执行器
- ▶ PWMON+LE系列电动直行程执行器
- ▶ PWMOK+LE系列直行程执行器
- ▶ PWMOE系列电液执行器
- ▶ PWMOP系列气液执行器
- ▶ PWKG系列刀闸阀
- ▶ PWL A1/V2系列气动箱体式执行器
- ▶ 耐高温、耐高压系列电动执行器
- ▶ PWEF系列定位器



www.peckwomy.com

生产自动化 | 产品智能化 | 操作简单化



生产

我们在德国、沙特和中国拥有现代化的生产车间，能够提供一流的生产及技术服务，因此我们在北美、欧洲和亚洲成为值得客户信赖的产品供应商。我们具备生产供应150多种不同产品的能力。这些产品不仅能在最为严苛的环境中稳定运行，还能展现出卓越的性能，赢得广大用户的一致好评。



研发

我们的研发团队由28名专业工程师组成，每年我们将销售额的20%投入研发。通过和设计院所、认证机构以及使用单位的紧密合作，使我们能紧跟市场的发展趋势以及行业的潮流。



质量

我们始终重视并持续进行产品更新，配备先进的检测设备，并建立了严格科学的质量管理体系。我们充分利用新技术、新工艺，确保产品的稳定性和可靠性。我们致力于实现出厂产品零缺陷，确保每一款产品都能经受住客户的严格筛选，这也使得PECKWOMY系列产品在销量上始终保持领先地位。20多年来，我们的产品广泛应用于多个领域，并在40多个国家和地区获得了广泛的认可和应用。



全球贸易

我们向西欧、中东、东南亚和南美提供技术支持服务。我们在中东、印度、俄罗斯和中国的子公司长期致力于在快速发展的市场中拓展销售网络，并根据市场变化及时调整公司的发展方向。



PWA 系列气动执行器

德国PECKWOMY系列气动执行器，是全密封、模块、省位的产品，保证了可靠的安装与拆卸，减小了产品的体积，且易于更换弹簧数量，使双作用形式易于转化为单作用形式。德国PECKWOMY公司制造标准的90°、120°、135°、140°、180°角行程双作用执行机构和90°角行程弹簧复位执行机构，手轮和输出轴产生偏心负荷恰好由低摩擦系数醇缩醛轴承来承受。

力矩：PWA系列分为单作用、双作用，单作用执行器力矩最大做到3000NM，双作用力矩最大6500NM。



PWL-6Z 系列气动执行器

PWL-6Z系列气动直行程执行器用于有严苛要求的阀门上，例如电力和石油天然气行业的汽机旁路系统、蒸汽减温减压器系统、压缩机防喘振等系统中。PWL-6Z系列气动直行程执行器由于采用了导向和润滑油脂通道，可以精确顺畅地动作并且终身免维护。





PWB 系列气动执行器

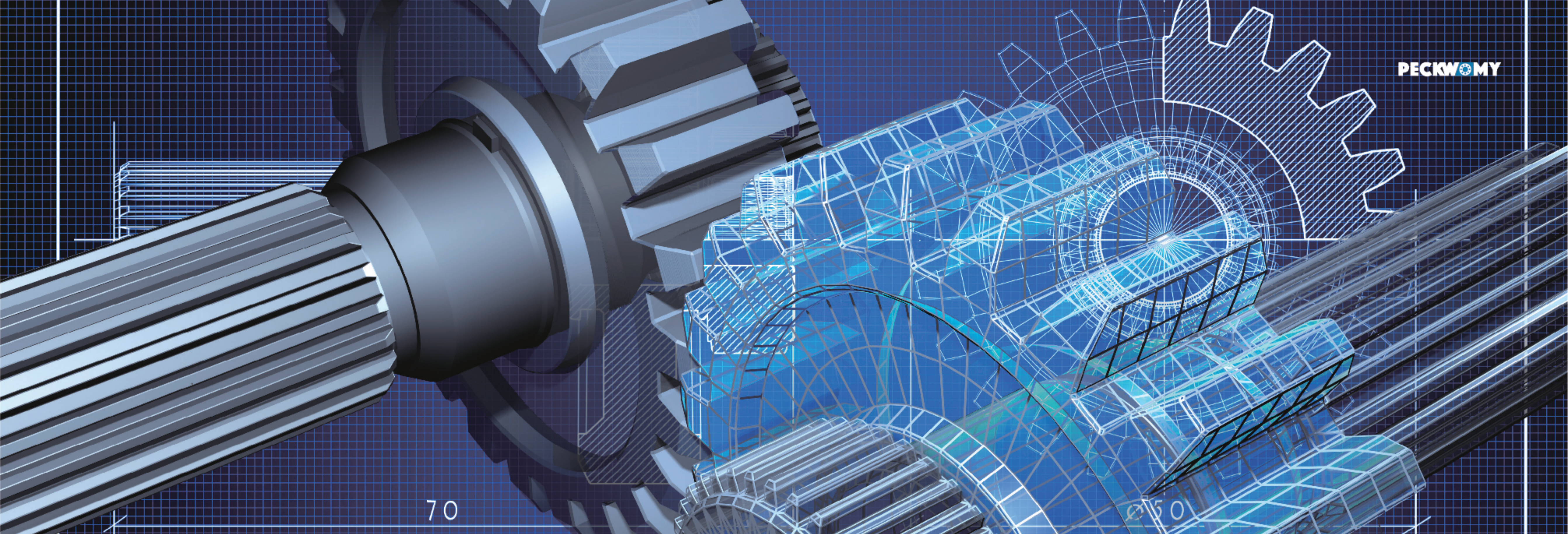
PWB系列重载型气动执行器为拨叉式传动结构，适用于一般以90°回转的阀门。如球阀、蝶阀、旋塞阀等，来控制其开度。PWB1系列为对称式拨叉设计，在90°行程的起始端和终端会输出最大的扭矩。PWB2系列为偏心式拨叉设计，在90°行程的起始端会输出最大的扭矩。PWB系列重载型执行器可附带完整的控制及监控附件，如手动机构，液压机构，限位开关，电磁阀，定位器等。模块化设计及结构使安装、维修、储存都非常方便。PWB系列执行器在单作用可以提供120000Nm，双作用可以提供240000Nm的扭矩输出。底部与阀门连接法兰的尺寸符合ISO5211标准。



PWL 系列气动直行程执行器

该系列气动执行器的缸径 $\Phi 32 \sim \Phi 320$ ，行程最大可以达到3000mm，有两端带缓冲和不带缓冲的两种规格，均符合ISO6431标准，两种气缸的外形尺寸、安装方式完全相同。在PWL气缸基础上，可派生出双出轴、单作用、行程可调、多位、串联、耐热、带换向阀等多种气缸。可内置磁环，磁性开关等附件配置。





PWMOK 系列电动角行程执行器

PECKWOMY公司专业设计、生产高性能的电动阀门执行器，为您在阀门自动化领域提供最合理的解决方案。PWMOK系列电动执行器是我公司综合多年在阀门和执行器自动化领域工作经验的研究成果，它具有紧凑、坚固的外型和结构，精美的外观，稳定可靠的性能和多种多样的可选功能。PWMOK系列的电动执行器是专业为90°旋转的球阀、蝶阀、风门挡板以及其他适合于90°旋转的设备设计、制造。扭力从最小的60Nm到最大3000Nm，根据客户的需要，在此范围内有20种型号可供选择。

电源电压110/ 220VAC, 380 / 440 / VAC。



PWMON 系列电动多回转执行器

PWMON系列电动执行器采用图形点阵式液晶显示器，以英文、数字、图形等形式显示执行器的转矩、阀门开度、限位设定等工作状态和报警。该执行器具有自动保护功能和自诊断功能，由于具有隔爆功能，即使在危险区域也无需打开正在工作中的执行器电气箱盖就可以进行调节、参数检查、故障诊断。采用现场总线通讯卡，可以构成全分布式计算机协同工作系统，实现远程数据采集、远程通讯和远程诊断与维护。由于它的先进性、可靠性和操作方便等特点，在油田、电力、冶金、水处理、造纸、化工等行业中得到广泛应用，深受广大用户的欢迎。扭矩60NM到3000NM多种型号可供选择。





PWMON+LE系列电动直行程执行器

PWMON+LE系列电子式一体化直行程电动执行器体积小、重量轻、能耗低、功能强、可靠性高、操作方便，具有高效率、高防护性能、低噪音、高智能、安全可靠等特点。可现场操作，也可以远程控制。可广泛应用于电力、冶金、石油、化工、造纸、制药、钢铁、水处理、脱硫等行业和各种气体管路，高温管线。最大行程达到120mm，最大推力可达100KN，适合于各种直行程阀门、风门管道和类似用途机构和设备的开关和调节控制。



PWMOK+LE系列直行程执行器

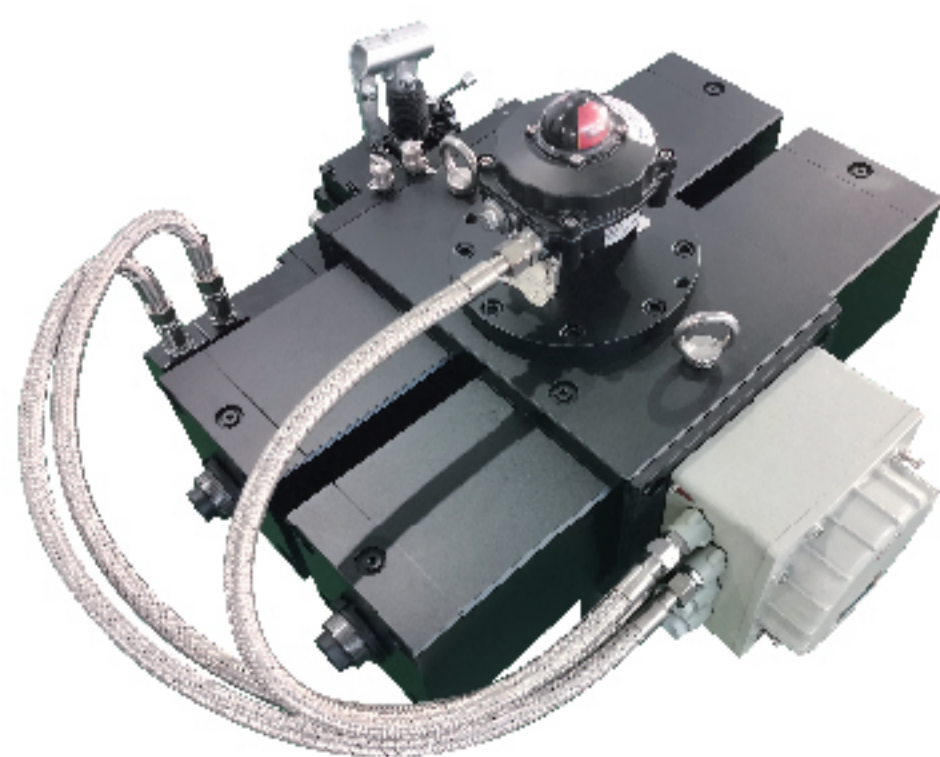
PWMOK+LE系列是新一代直行程产品，我们做了诸多创新，拥有了三项发明专利及多项外观及实用新型专利。它采用模块化设计，具有丰富地可拓展性功能，适用于多种阀门及同类产品。如闸阀、截止阀、调节阀等，广泛应用于石油、化工、水处理、船舶、造纸、电站、供热、楼宇自控等各行业。PWMOK+LE系列直行程电动执行器以开关量、模拟量或数字作为控制信号，可使阀门运动到所需位置，实现其自动化控制。





PWMOE 系列电液执行器

德国PECKWOMY电液执行器，作为一种先进的机电一体化设备，其核心驱动力源于电力，而驱动介质则采用液压油。此装置巧妙结合了电气、液压和机械技术，实现了对阀门开关的精准控制和调节。在石油天然气管道、储罐区、煤化工、炼化等对阀门控制驱动可靠性要求严苛的工业领域中，德国PECKWOMY电液执行机构得到了广泛应用。



PWMOP 系列气液执行器

PWMOP系列气液执行器是针对天然气管道高压、长距离、复杂工况特点研发的专用驱动装置，以“安全优先、可靠性为本”为设计核心，集成了气液联动动力传输、智能控制与远程监测功能。其设计理念在于通过液压动力的高功率密度与气动控制的快速响应特性，实现截断阀在极端工况下的精准、稳定动作，同时满足自动化系统对数据交互、状态反馈的数字化需求。



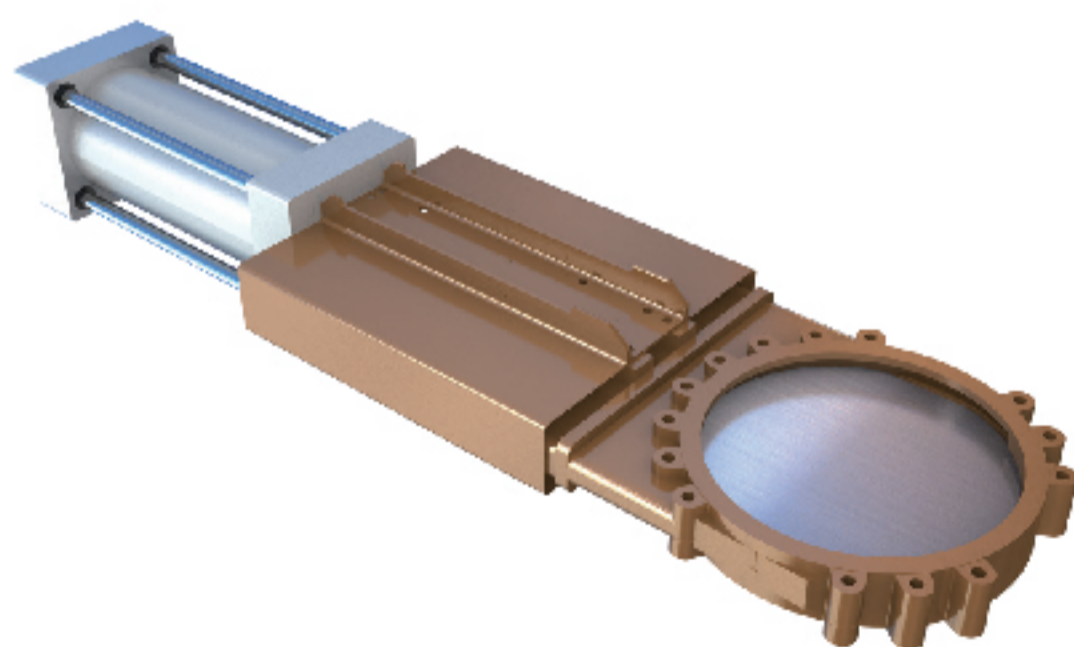


PWKG 系列刀闸阀

PECKWOMY刀型闸阀是我公司专门针对电厂磨煤机进出口管道研发的一种速关型阀门。

特点

- ◆ 流体阻力小，重量轻，启动力矩小，密封性高，耐磨耐冲刷性强
- ◆ 阀体材质GGG40，阀板304
- ◆ 口径DN50-DN1200



PWL A1/V2 系列气动箱体式执行器

PWL A1/V2 气动箱体式执行器是以压缩空气为动力能源，接受气、电模拟信号或智能信号，输出角位移，并以一定的转矩推动被调节机构的一种角行程执行机器。本系列执行机器可带多种功能，同时产品带保护罩壳，还可以有防爆要求，因此可以应用在比较恶劣的工况下。它可广泛应用于电力、化工、石油、冶金等部门力矩最大可以做到8000NM。





耐高温、耐高压系列电动执行器

PW系列耐高温、耐高压系列电动执行器,是针对核电站核岛内高温高压区域(例如:冷却剂循环系统、管道系统)压力高、散热慢等特殊工况而研发。具有高度的稳定性和可靠性。最高使用在环境温度200°C、现场压力1.0MPa的恶劣工况中。



PWEP 系列定位器

PWEP系列定位器是通过接收控制器或者控制系统中发出的4-20mA电流信号来控制阀门开度的装置。分为单作用,双作用;角行程、直行程,内置微处理器,可精确控制阀门开度,并执行自动控制PID控制, Hart通讯等强有力的功能。



PW系列气动执行器的应用

在不同的工艺上,对流量的控制要求不同,所采用的调节机构类型不同,对应的执行器形式也不同,为了适应各种不同的需求,PECKWOMY气动执行器拥有PWL、PWL A1/V2、PWL-6Z、PWA、PWB等多个系列。

常用调节机构有:

风门、挡板门(PWL系列、PWL A1/V2系列)
插板门(PWL系列)
球阀、蝶阀(PWA系列、PWB系列)
调节阀、闸阀(PWL-6Z系列)

PECKWOMY系列产品在电厂的应用位置

锅炉一次风门(PWL系列)
锅炉燃烧器喷口摆动(PWL系列)
锅炉热二次风门(PWL系列)
锅炉三次风门(PWL系列)
送风机、引风机挡板门(PWL系列、PWL A1/V2系列)
一次风机挡板门(PWL系列)
制粉系统冷热一次风关断门、调节门(PWL A1/V2系列)
密封风系统风门(PWL系列、PWL A1/V2系列)
磨煤机冷、热风隔绝门(PWL系列)
磨煤机出口插板门(PWL系列)
脱硫浆液管道阀门(PWA系列)
汽机旁路及减温减压器调节阀(PWL-6Z系列)
磨煤机出口速关阀(PWKG系列)
脱销系统调节阀(PWSP系列)
疏水系统疏水阀(PWL-6Z系列)
石子门排渣阀(PWKG系列)

应用在工业过程中的电动执行器

PECKWOMY系列电动执行器是电力供应中任何环境及任何类型介质流体控制的最佳解决方案。与其他能源相比电力供应在安装、维护和运行成本方面具有极大优势。

在典型过程控制中的应用

蝶阀或球阀的压力、流量调节

应用环境:

电力行业脱硫脱硝系统
钢铁行业公辅系统
石油炼化行业

适用执行器:

PWMOK系列、PWMON系列
风门挡板的通风控制

应用环境:

电力行业烟气挡板
钢铁行业余热回收、煤气调节

适用执行器:

PWMOK系列、PWMON系列
闸阀、调节阀的流量调节

应用环境:

电力行业疏水系统、汽机旁路系统、
钢铁行业连铸系统、煤气净化系统

适用执行器:

PWST系列、PWMON系列

在新兴过程能量分配中的应用

联合发电系统中的电机加热冷却系统
钢铁行业中的加热冷却系统
采矿业中的通风冷却系统
化学和制药工业中的加热冷却系统
造纸工业中的蒸汽形成系统

电力业绩

- | | | | |
|-----------------|----------------|------------------|----------------------|
| 1 国家能源湖北汉川电厂 | 37 华能福建福州电厂 | 73 国投新疆伊犁电厂 | 109 新疆天能电厂 |
| 2 国家能源江苏泰州电厂 | 38 华能山西左权电厂 | 74 国投广西钦州电厂 | 110 新疆昌东电厂 |
| 3 国家能源上海外高桥第二电厂 | 39 华能河北上安电厂 | 75 国投新疆哈密电厂 | 111 粤电广东平海电厂 |
| 4 国家能源贵州都匀电厂 | 40 华能黑龙江伊春电厂 | 76 国投安徽宣城电厂 | 112 粤电广东惠来电厂 |
| 5 国家能源浙江北仑电厂 | 41 华能山东董家口电厂 | 77 华润湖北蒲圻电厂 | 113 粤电广东珠海电厂 |
| 6 国家能源山东聊城电厂 | 42 华能福建古雷电厂 | 78 华润安徽阜阳电厂 | 114 粤电广东大埔电厂 |
| 7 国家能源辽宁康平电厂 | 43 华能内蒙古呼和浩特电厂 | 79 华润河南登封电厂 | 115 晋能山西保德电厂 |
| 8 国家能源哈尔滨平南电厂 | 44 "华能新疆阜康电厂" | 80 华润江苏徐州电厂 | 116 陕西黄陵店头电厂 |
| 9 国能河北邯郸热电厂 | 45 华能山东辛店电厂 | 81 华润广东广州电厂 | 117 广东佛山山水电厂 |
| 10 国家能源内蒙古东胜电厂 | 46 华能山东济宁高新电厂 | 82 华润广东海丰电厂 | 118 广西兴义电铝自备电厂 |
| 11 国家能源通辽盛发电厂 | 47 华能山东烟台八角电厂 | 83 国家电投白音华电厂 | 119 宁夏银川西夏热电厂 |
| 12 国家能源甘肃范坪电厂 | 48 华电山东莱州电厂 | 84 国家电投山西神头电厂 | 120 豫能河南鸭河口电厂 |
| 13 国家能源山东石横电厂 | 49 华电天津南疆电厂 | 85 国家电投吉林松花江电厂 | 121 津巴韦布旺吉燃煤电站 |
| 14 国家能源贵州安顺电厂 | 50 华电印尼博雅电厂 | 86 国家电投吉林四平电厂 | 122 河南永城电厂 |
| 15 国家能源山东潍坊电厂 | 51 华电陕西榆横电厂 | 87 中煤新集板集电厂 | 123 山西阳光电厂 |
| 16 国家能源山东博兴电厂 | 52 华电贵州桐梓电厂 | 88 中煤新集滁州电厂 | 124 吉林集安云峰电厂 |
| 17 国家电投贵州织金电厂 | 53 华电安徽六安电厂 | 89 中煤江西上饶电厂 | 125 河南新密裕中电厂 |
| 18 国家能源黑龙江宝清电厂 | 54 华电新疆喀什电厂 | 90 内蒙古君正电厂 | 126 江苏徐矿电厂 |
| 19 国家能源安徽安庆电厂 | 55 华电山东枣庄十里泉电厂 | 91 蒙电内蒙古达旗电厂 | 127 黑龙江大庆油田热电厂 |
| 20 国家能源四川天明电厂 | 56 华电石家庄西郊电厂 | 92 内蒙古准旗电厂 | 128 福建泉州城市垃圾电厂 |
| 21 国家能源山东寿光电厂 | 57 华电新疆呼图壁电厂 | 93 内蒙古东源电厂 | 129 广东潮州市环保发电厂 |
| 22 国家能源辽宁绥中电厂 | 58 华电印尼巴厘岛电厂 | 94 内蒙古汇能长川电厂 | 130 福建南平生活垃圾焚烧发电厂 |
| 23 国家能源安徽庐江电厂 | 59 大唐内蒙古托克托电厂 | 95 内蒙古汇能长滩电厂 | 131 福建厦门市东部垃圾焚烧电厂 |
| 24 国家能源河南焦作电厂 | 60 大唐甘肃景泰电厂 | 96 安徽皖能铜陵电厂 | 132 成都万兴环保发电厂 |
| 25 国家能源重庆电厂 | 61 大唐安徽淮南洛河电厂 | 97 安徽淮南凤台电厂 | 133 太原康恒再生能源公司 |
| 26 国家能源山西河曲电厂 | 62 大唐广西桂冠合山电厂 | 98 安徽临涣电厂 | 134 山东昌邑泰达能源有限公司 |
| 27 国家能源河北黄骅电厂 | 63 大唐河南林州电厂 | 99 安徽淮河能源谢桥电厂 | 135 光大环保能源日照有限公司 |
| 28 国家能源广西鹿寨电厂 | 64 大唐黑龙江绥化电厂 | 100 山东莒县丰源电厂 | 136 中节能(通化)环保有限公司 |
| 29 国家能源印尼南苏电厂 | 65 大唐陕西宝鸡电厂 | 101 山东华汪热力有限公司 | 137 邯郸中电环保发电有限公司 |
| 30 华能江苏南京金陵电厂 | 66 大唐河北唐山电厂 | 102 山东寿光晨鸣电厂 | 138 深圳市能源宝安垃圾发电厂 |
| 31 华能山东莱芜电厂 | 67 大唐河南华豫电厂 | 103 山东临沂华龙电厂 | 139 成都市兴蓉万兴环保发电有限公司 |
| 32 华能巴基斯坦萨希瓦尔电厂 | 68 大唐山西临汾电厂 | 104 山东临沂恒源电厂 | 140 广州环投福山环保能源有限公司 |
| 33 华能山东德州电厂 | 69 大唐山西云冈电厂 | 105 济南能源长清电厂 | 141 瀚蓝绿电固废处理(佛山)有限公司 |
| 34 华能青海西宁电厂 | 70 大唐河南安阳电厂 | 106 山东华盛江泉集团自备电厂 | 142 莆田市圣元环保电力有限公司 |
| 35 华能上海石洞口电厂 | 71 国投天津北疆电厂 | 107 新疆立其亚电厂 | 143 连云港晨兴环保产业有限公司 |
| 36 华能山西柳林电厂 | 72 国投河南南阳电厂 | 108 新疆图木舒克电厂 | 144 广州环投南沙环保能源有限公司 |

燃气业绩

- | | | | |
|----------|-------------|-------------|---------------|
| 1 东莞新奥燃气 | 8 广州燃气集团 | 15 福州新奥燃气 | 22 湘潭新奥燃气 |
| 2 肇庆新奥燃气 | 9 青海海东华润燃气 | 16 新疆燃气集团 | 23 北港新奥燃气 |
| 3 北海新奥燃气 | 10 青海西宁同仁燃气 | 17 中石油新疆燃气 | 24 大唐惠州博罗燃气电厂 |
| 4 珠海新奥燃气 | 11 济南港华燃气 | 18 长春燃气有限公司 | 25 山西太原嘉节燃气电厂 |
| 5 淮北华润燃气 | 12 惠州燃气集团 | 19 厦门华润燃气 | 26 江苏淮安燃气电厂 |
| 6 大同华润燃气 | 13 深圳燃气集团 | 20 宁德新奥燃气 | 27 江苏丹阳华海燃气电厂 |
| 7 上饶新奥燃气 | 14 株洲新奥燃气 | 21 泉州新奥燃气 | 28 海南华能洋浦燃气电厂 |

石化工业业绩

- | | | | |
|--------------|-------------------|---------------------|-------------------|
| 1 蒙古中禾制药 | 24 佛山杰洲油库 | 47 齐鲁石化乙烯厂 | 70 鄯善采油厂 |
| 2 胜利油田绵阳站 | 25 广州黄埔二分库 | 48 中国石油呼和浩特公司 | 71 三塘湖采油厂 |
| 3 山东铁雄新沙能源公司 | 26 江苏通桥油库 | 49 中石油大港油田 | 72 湖北云华安化工有限公司 |
| 4 山东兖州国际焦化集团 | 27 广东张家边油库 | 50 中化天津港仓储有限公司 | 73 葫芦岛凌云集团 |
| 5 山东海龙化纤 | 28 广东泽华油库 | 51 呼和浩特石化 | 74 齐鲁制药乐陵2期 |
| 6 青海油田采油三厂 | 29 深圳妈湾油库 | 52 南京金陵石化 | 75 中石油长庆油田 |
| 7 泉州市福海粮油 | 30 深圳大鹏湾油库 | 53 吉化集团吉林乙烯厂 | 76 塔里木盆地阿克莫木气田 |
| 8 山东荣信煤化 | 31 扬子石化苯回收项目 | 54 东辰石化炼油厂 | 77 南通江山农药化工 |
| 9 山东第二氧化铝厂 | 32 广州大鹏化工厂 | 55 中石化上海高桥石化 | 78 福建联合石油化工有限公司 |
| 10 四川和邦股份 | 33 攀枝花川投化工集团公司 | 56 山东临沂烨华焦化 | 79 青海宜化化工有限责任公司 |
| 11 石家庄石化化肥厂 | 34 泰安玻纤有限公司 | 57 内蒙古君正能源化工集团 | 80 山东玉皇化工有限公司 |
| 12 上海高桥油库 | 35 帝斯曼维生素(上海)有限公司 | 58 浙江吉利汽车有限公司 | 81 江西南方万年青水泥有限公司 |
| 13 广东富湾油库 | 36 山东山水水泥集团 | 59 海马汽车有限公司 | 82 洛阳万基铝加工有限公司 |
| 14 广东寮步油库 | 37 南通化工集团 | 60 合肥长安汽车有限公司 | 83 云南煤业能源股份有限公司 |
| 15 广东新溪油库 | 38 乐山涌江新能源有限公司 | 61 安徽江淮汽车项目 | 84 山西潞宝集团焦化有限公司 |
| 16 广东花都油库 | 39 新能凤凰(滕州)有限公司 | 62 安徽英科医疗 | 85 重庆建峰化工股份有限公司 |
| 17 广东北村油库 | 40 齐鲁制药 | 63 沧州旭阳化工有限公司 | 86 广元市领航科技有限公司 |
| 18 广东唐家油库 | 41 河北三利毛纺有限公司 | 64 成都中能锅炉热系统有限公司 | 87 中石油成都空压机有限公司 |
| 19 广东飞鹅油库 | 42 珠海联邦制药股份有限公司 | 65 四川省键为凤生纸业股份有限公司 | 88 塔里木油田富满果勒项目 |
| 20 广东三榕油库 | 43 东营海化集团 | 66 东胜气田新召东区15#集气站 | 89 潍坊港宏川液化品码头有限公司 |
| 21 广东董边油库 | 44 新疆天雨煤化集团 | 67 中广核研究院高压海洋试验平台项目 | 90 攀枝花川发龙蟒新材料有限公司 |
| 22 延长石油三原油库 | 45 临沂恒昌焦化股份有限公司 | 68 神华榆林循环经济煤炭综合利用项目 | 91 潍坊港宏川液化品码头有限公司 |
| 23 珠海南门油库 | 46 中石油兰州炼化厂 | 69 山东昌邑海能化学股份有限公司 | 92 内蒙古伊泰化工有限责任公司 |

冶金业绩

- | | | | |
|---------------|-----------------|---------------|-----------------|
| 1 包头钢铁集团公司 | 8 上海宝钢集团 | 15 包钢集团薄板厂 | 22 武钢集团轧梁厂 |
| 2 武汉钢铁集团公司焦化厂 | 9 东润特钢项目 | 16 包钢稀土钢板材厂 | 23 首钢京唐公司焦化厂 |
| 3 宝钢湛江钢铁有限公司 | 10 攀钢集团氧气厂 | 17 南京钢铁厂 | 24 山钢集团日照钢铁精品基地 |
| 4 攀钢集团焦化厂 | 11 河南南阳汉冶特钢 | 18 山钢集团济南钢铁厂 | 25 山东磐金钢管制造有限公司 |
| 5 河北纵横钢铁集团 | 12 武钢集团焦化厂 | 19 广西柳州钢铁厂 | 26 山西太原钢铁 |
| 6 河钢集团邯郸钢铁厂 | 13 宝武集团鄂城钢铁有限公司 | 20 山西太原钢铁集团 | 27 四川达钢集团 |
| 7 江西新余钢铁 | 14 临沂钢投特钢有限公司 | 21 山东日照钢铁有限公司 | 28 河南安阳钢铁集团 |

水处理业绩

- | | | | |
|-------------|-----------------|----------------|------------------|
| 1 济南旅游路水厂 | 10 厦门翔安水厂 | 19 天津环塘污水处理厂 | 28 宁夏清水河流域城乡供水工程 |
| 2 济南白泉水厂 | 11 云南昆明第十四污水处理厂 | 20 银川第三污水处理厂 | 29 福建平潭自来水厂 |
| 3 四川雅安芦山山水厂 | 12 云南昆明第十三污水处理厂 | 21 银川滨河污水处理厂 | 30 福建莆田荔城污水处理厂 |
| 4 厦门集美污水处理厂 | 13 福建宁德八都水厂 | 22 福建漳州漳浦污水处理厂 | 31 长沙坪塘污水处理厂 |
| 5 厦门内田污水处理厂 | 14 厦门马銮湾污水处理厂 | 23 潍坊市眉村水厂 | 32 上海竹园第一污水处理厂 |
| 6 厦门内田污水处理厂 | 15 济南董家净化水厂 | 24 济南玉清水厂 | 33 上海城投东区污水处理厂 |
| 7 厦门下潭尾污水厂 | 16 大连西海污水处理厂 | 25 福州高山水厂 | 34 上海泰和污水处理厂 |
| 8 厦门洪塘污水厂 | 17 北京肖家河污水处理厂 | 26 河南林州第三水厂 | 35 杭州市城西污水处理厂 |
| 9 厦门澳头污水厂 | 18 北京檀洲污水处理厂 | 27 重庆市双桥双路水厂 | 36 杭州余杭污水处理厂 |