

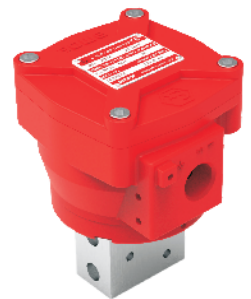
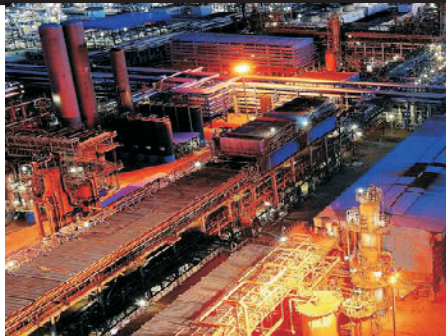
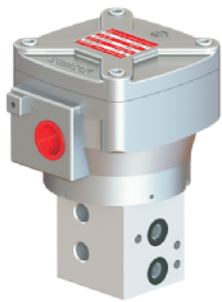
过程控制电磁阀



● THIS IS AMOS CONTROL

● SINCE 1968

● ORIGINATED IN AMERICA



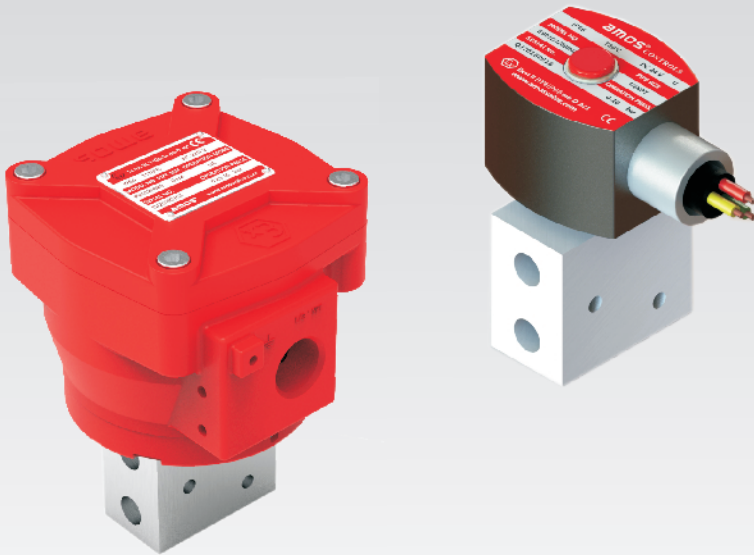
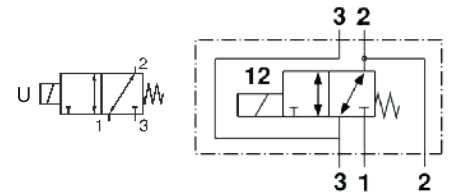
目 录

系列	概述	页码
Series D3200	3通 通用型 直动式 产品概述	01
Series D3200	3通 通用型 直动式 产品特点	01
Series D3200	3通 通用型 直动式 管接式	02
Series D3200	3通 通用型 直动式 NAMUR式	03
Series D3200	3通 通用型 直动式 尺寸图	04-08
Series D3200	3通 通用型 直动式 EP 隔爆系列线圈	09
Series D3200	3通 通用型 直动式 EB 浇封隔爆系列线圈	10
Series D3200	3通 通用型 直动式 ES 浇封系列线圈	11
Series D3200	3通 通用型 直动式 订购示例	12
Series P52X0	5通 先导式 产品概述	13
Series P52X0	5通 先导式 产品特点	13
Series P52X0	5通 先导式 单电控 管接式	14
Series P52X0	5通 先导式 单电控 NAMUR式	15
Series P52X0	5通 先导式 双电控 管接式	16
Series P52X0	5通 先导式 双电控 NAMUR式	17
Series P52X0	5通 先导式 尺寸图	18-24
Series P52X0	5通 先导式 EP 隔爆系列线圈	25
Series P52X0	5通 先导式 EB 浇封隔爆系列线圈	26-27
Series P52X0	5通 先导式 ES 浇封系列线圈	28
Series P52X0	5通 先导式 EA 本安系列线圈	29
Series P52X0	5通 先导式 AB 浇封系列线圈	30
Series P52X0	5通 先导式 AS 浇封系列线圈	31
Series P52X0	5通 先导式 订购示例	32

Series D3200

直动式电磁阀(3/2)

amos[®]CONTROLS



产品概述

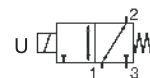
Series D3200 直动式通用型两位三通电磁阀，无最低操作压力要求，电磁线圈可持续带电，广泛应用于炼油厂、煤化工等，平衡提升结构，在最低功率下获得高流量，特氟龙导向套环及石墨填充的密封件可减少摩擦，消除粘结现象，从而提供长久的使用寿命，手动复位结构可选，铝合金和不锈钢阀体材质可选，316 不锈钢阀体适用于高腐蚀性环境，1/4" 接口尺寸和1/2" 接口尺寸可选，连接方式包含管接式和NAMUR式，电磁线圈可选EP系列、EB系列、ES系列。

产品特点

- 防爆设计，线圈可选 Ex db、Ex db mb、Ex m 系列
- 依照标准NPT ANSI1.20.3, G ISO 228/1 电磁阀符合相关的IEC规范
- 功能安全符合IEC61508, 认证等级SIL-2
- 低温应用设计，温度可低至-57℃（密封圈材质为FVMQ, 订货时请注明）
- 响应时间：35ms
- 压差范围：0-10bar
- 标准介质为：空气、水、惰性气体
- 适用于敏感区域，如洁净室、制药等
- 最大粘度：65cst (mm²/s)

主要部件材料

阀体	铝合金	316不锈钢
阀杆	316不锈钢	316不锈钢
阀芯套筒	316不锈钢	316不锈钢
动静铁芯	430F不锈钢	430F不锈钢
弹簧	304不锈钢	304不锈钢
密封	VMQ	VMQ
平衡环	PTFE	PTFE



过程控制电磁阀产品

基本参数

管接式铝合金阀体

线圈代码①	接口尺寸	通径 (mm)	流量系数 (m ³ /h)	工作压力 (bar)	温度范围 (°C)	螺纹标准	阀体代码	手动操作	
EBXX	1/4	5.7	0.75	0~10	-40~90	NPT	D3200H01	MO	MS
EPXX	1/4	5.7	0.75	0~10	-40~90	NPT	D3200H02	MO	MS
ESXX	1/4	5.7	0.75	0~10	-40~90	NPT	D3200H03	MO	MS
EBXX	1/4	5.7	0.75	0~10	-40~90	G	D3200H11	MO	MS
EPXX	1/4	5.7	0.75	0~10	-40~90	G	D3200H12	MO	MS
ESXX	1/4	5.7	0.75	0~10	-40~90	G	D3200H13	MO	MS
EBXX	1/2	12.0	3.15	0~10	-40~90	NPT	D3200H21	MO	MS
EPXX	1/2	12.0	3.15	0~10	-40~90	NPT	D3200H22	MO	MS
ESXX	1/2	12.0	3.15	0~10	-40~90	NPT	D3200H23	MO	MS
EBXX	1/2	12.0	3.15	0~10	-40~90	G	D3200H31	MO	MS
EPXX	1/2	12.0	3.15	0~10	-40~90	G	D3200H32	MO	MS
ESXX	1/2	12.0	3.15	0~10	-40~90	G	D3200H33	MO	MS

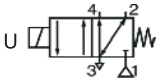
管接式不锈钢阀体

线圈代码①	接口尺寸	通径 (mm)	流量系数 (m ³ /h)	工作压力 (bar)	温度范围 (°C)	螺纹标准	阀体代码	手动操作	
EBXX	1/4	5.7	0.75	0~10	-40~90	NPT	D3200H04	MO	MS
EPXX	1/4	5.7	0.75	0~10	-40~90	NPT	D3200H05	MO	MS
ESXX	1/4	5.7	0.75	0~10	-40~90	NPT	D3200H06	MO	MS
EBXX	1/4	5.7	0.75	0~10	-40~90	G	D3200H14	MO	MS
EPXX	1/4	5.7	0.75	0~10	-40~90	G	D3200H15	MO	MS
ESXX	1/4	5.7	0.75	0~10	-40~90	G	D3200H16	MO	MS
EBXX	1/2	12.0	3.15	0~10	-40~90	NPT	D3200H24	MO	MS
EPXX	1/2	12.0	3.15	0~10	-40~90	NPT	D3200H25	MO	MS
ESXX	1/2	12.0	3.15	0~10	-40~90	NPT	D3200H26	MO	MS
EBXX	1/2	12.0	3.15	0~10	-40~90	G	D3200H34	MO	MS
EPXX	1/2	12.0	3.15	0~10	-40~90	G	D3200H35	MO	MS
ESXX	1/2	12.0	3.15	0~10	-40~90	G	D3200H36	MO	MS

注: ①请参考线圈代码

②标准阀体的构造材料列于“主要部件材料”表中, 电磁阀必须使用正确的构造材料才能确保正常的电气性能

③AMOS电磁阀可用于各种严酷工况, 选型时对应应用中的压力、温度和其它有关因素多加注意



Series D3200

直动式电磁阀(3/2)

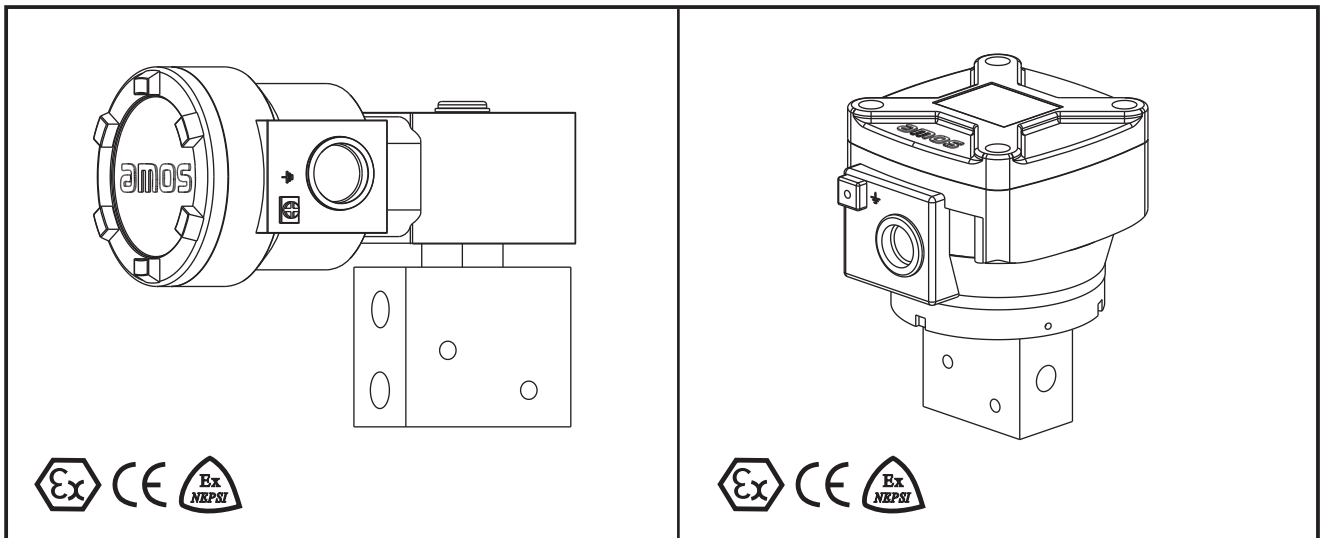
基本参数

NAMUR式铝合金阀体

线圈代码①	接口尺寸	通径 (mm)	流量系数 (m ³ /h)	工作压力 (bar)	温度范围 (°C)	螺纹标准	阀体代码	手动操作	
EBXX	1/4	5.7	0.75	0~10	-40~90	NPT	D3200H41	MO	MS
EPXX	1/4	5.7	0.75	0~10	-40~90	NPT	D3200H42	MO	MS
ESXX	1/4	5.7	0.75	0~10	-40~90	NPT	D3200H43	MO	MS
EBXX	1/4	5.7	0.75	0~10	-40~90	G	D3200H51	MO	MS
EPXX	1/4	5.7	0.75	0~10	-40~90	G	D3200H52	MO	MS
ESXX	1/4	5.7	0.75	0~10	-40~90	G	D3200H53	MO	MS

NAMUR式不锈钢阀体

线圈代码①	接口尺寸	通径 (mm)	流量系数 (m ³ /h)	工作压力 (bar)	温度范围 (°C)	螺纹标准	阀体代码	手动操作	
EBXX	1/4	5.7	0.75	0~10	-40~90	NPT	D3200H44	MO	MS
EPXX	1/4	5.7	0.75	0~10	-40~90	NPT	D3200H45	MO	MS
ESXX	1/4	5.7	0.75	0~10	-40~90	NPT	D3200H46	MO	MS
EBXX	1/4	5.7	0.75	0~10	-40~90	G	D3200H54	MO	MS
EPXX	1/4	5.7	0.75	0~10	-40~90	G	D3200H55	MO	MS
ESXX	1/4	5.7	0.75	0~10	-40~90	G	D3200H56	MO	MS

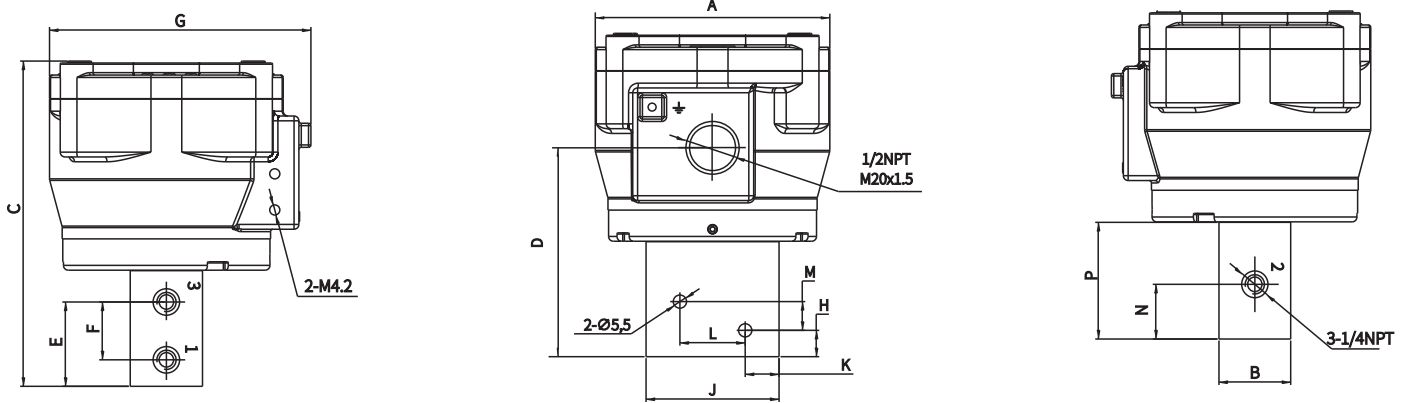


注: ① 请参考线圈代码

② AMOS电磁阀可用于各种严酷工况, 选型时对应用中的压力、温度和其它有关因素多加注意

③ 本数据表提供的参数适用于大部分常态条件下的应用, 对于非常态条件下的应用, 请咨询AMOS中国代表处

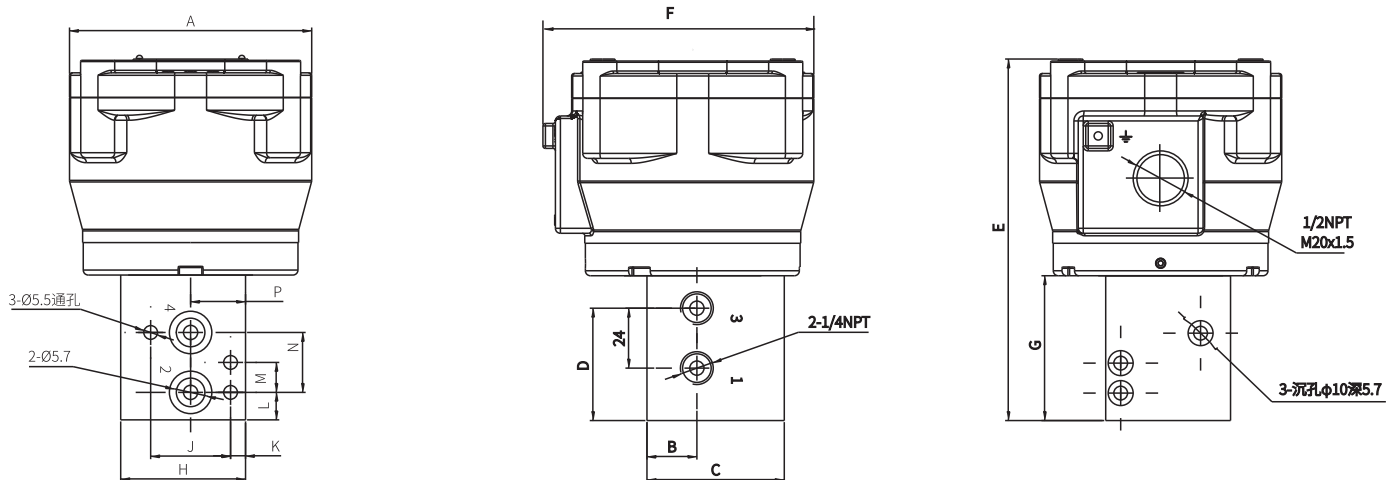
管接式1/4阀体配EP线圈外形尺寸图



单位:mm

管接式阀体配EP线圈外形尺寸表																			重量(kg)	
接口尺寸	线圈代码	阀体代码	功率(W)		A	B	C	D	E	F	G	H	J	K	L	M	N	P	铝合金	不锈钢
1/4	EPXX	D3200HXX	1.8	3.7	97	30	135	87.2	35	24	108.5	11	55	14	27	12	22.5	48	2.1	3.85
			5.0	15.0																

NAMUR式1/4阀体配EP线圈外形尺寸图



单位:mm

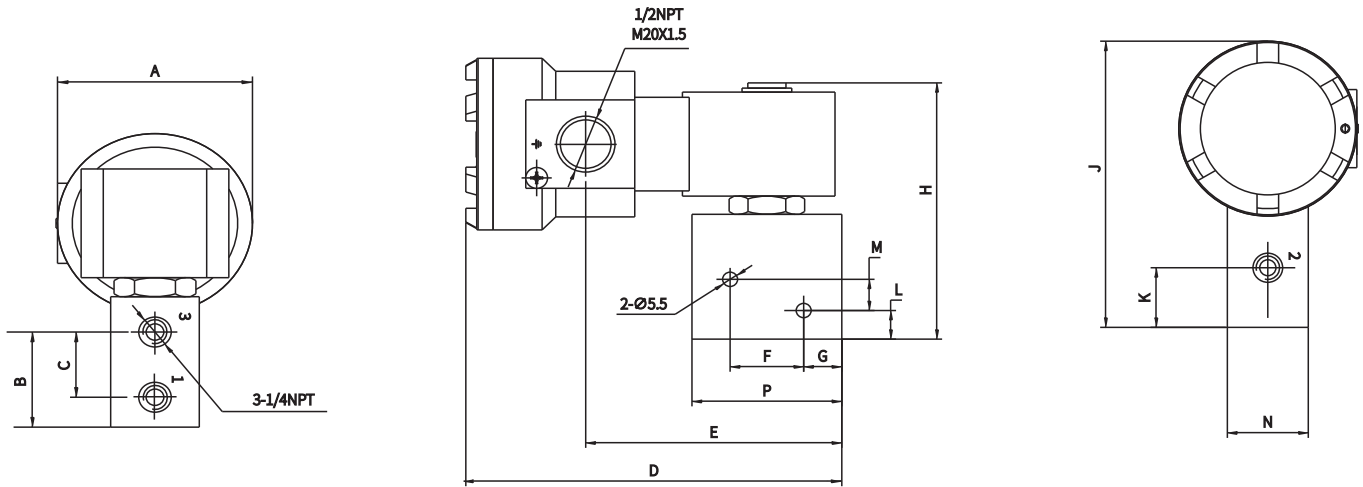
NAMUR式阀体配EP线圈外形尺寸表																			重量(kg)	
接口尺寸	线圈代码	阀体代码	功率(W)		A	B	C	D	E	F	G	H	J	K	L	M	N	P	铝合金	不锈钢
1/4	EPXX	D3200HXX	1.8	3.7	97	20	55	45	146	108.5	58	50	32	6	11	12	24	22	2.25	4.43
			5.0	15.0																

注: ①以上尺寸为常规的尺寸, 如有在此样本中查询不到的参数, 请咨询AMOS中国代表处

Series D3200

直动式电磁阀(3/2)

管接式1/4阀体配EB线圈外形尺寸图



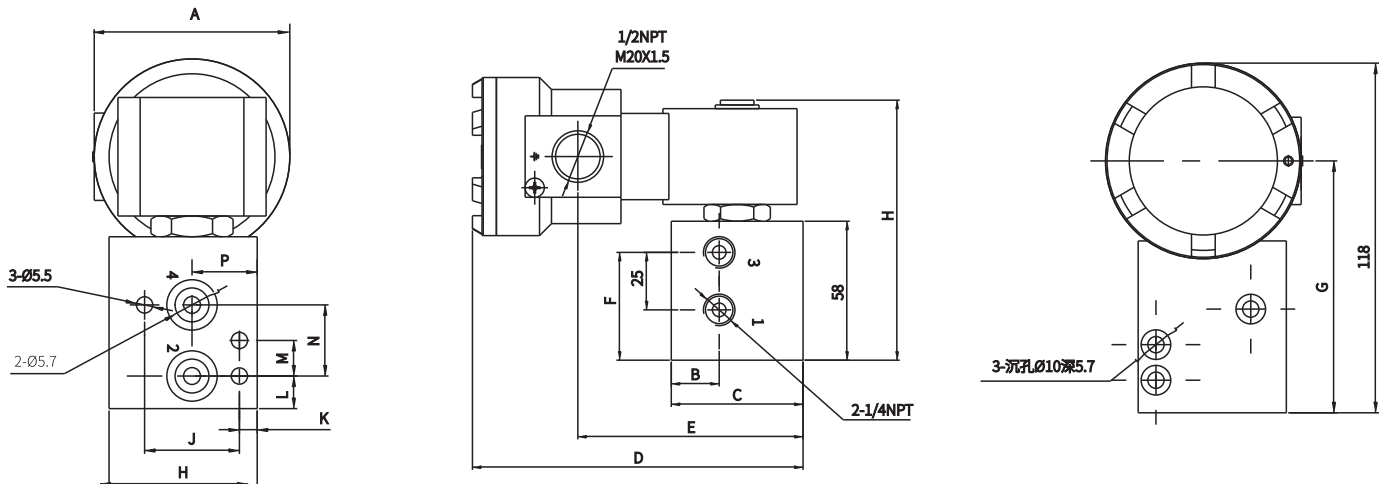
单位:mm

管接式阀体配EB线圈外形尺寸表

重量(kg)

接口尺寸	线圈代码	阀体代码	功率(W)	A	B	C	D	E	F	G	H	J	K	L	M	N	P	铝合金	不锈钢	
1/4	EBXX	D3200HXX	3.0	10.0	66	35	24	138	94	27	14	98.5	108	22.5	11	12	30	55	1.10	1.92

NAMUR式1/4阀体配EB线圈外形尺寸图



单位:mm

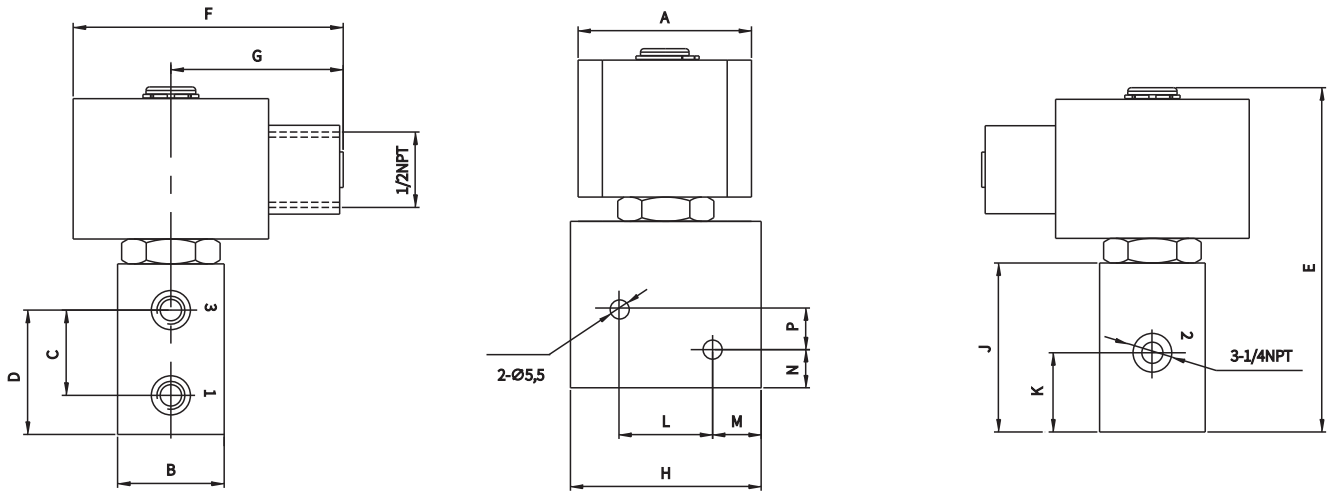
NAMUR式阀体配EB线圈外形尺寸表

重量(kg)

接口尺寸	线圈代码	阀体代码	功率(W)	A	B	C	D	E	F	G	H	J	K	L	M	N	P	铝合金	不锈钢	
1/4	EBXX	D3200HXX	3.0	10.0	66	20	55	138	94	45	85	50	32	6	11	12	24	22	1.30	2.51

注: ①以上尺寸为常规的尺寸, 如有在此样本中查询不到的参数, 请咨询AMOS中国代表处

管接式1/4阀体配ES线圈外形尺寸图

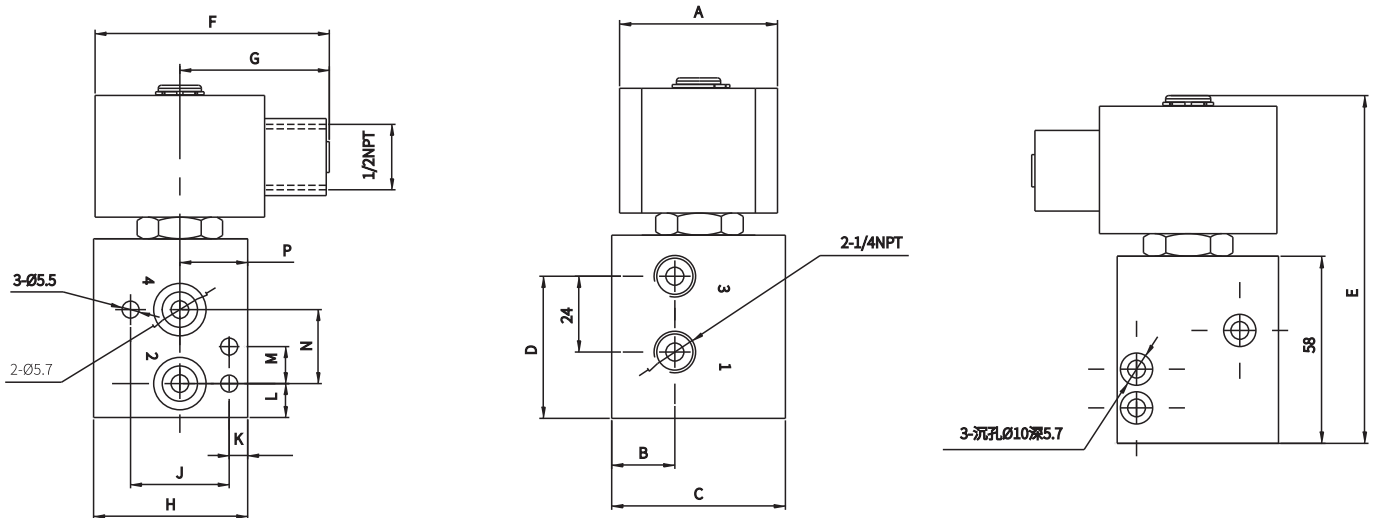


单位:mm

管接式阀体配ES线圈外形尺寸表

管接式阀体配ES线圈外形尺寸表																		重量(kg)		
接口尺寸	线圈代码	阀体代码	功率(W)		A	B	C	D	E	F	G	H	J	K	L	M	N	P	铝合金	不锈钢
1/4	ESXX	D3200HXX	-	-	50	30	24	35	97.8	76	48.5	55	48	22.5	27	14	11	12	0.78	1.12

NAMUR式1/4阀体配ES线圈外形尺寸图



单位:mm

NAMUR式阀体配ES线圈外形尺寸表

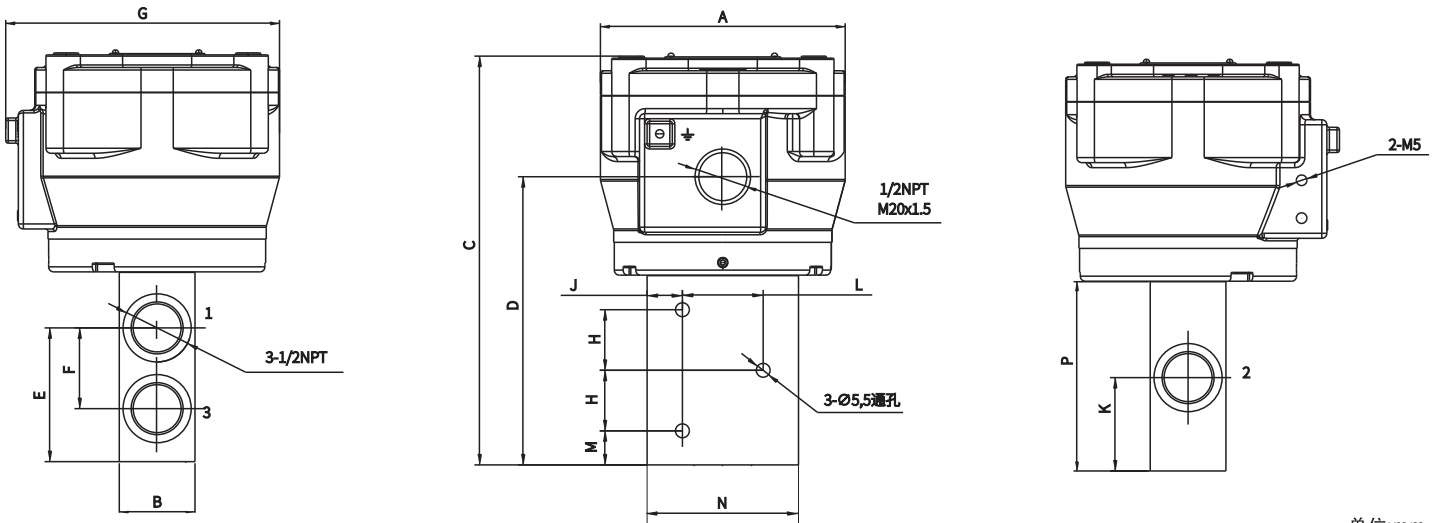
NAMUR式阀体配ES线圈外形尺寸表																		重量(kg)		
接口尺寸	线圈代码	阀体代码	功率(W)		A	B	C	D	E	F	G	H	J	K	L	M	N	P	铝合金	不锈钢
1/4	ESXX	D3200HXX	-	-	50	20	55	45	107.8	76	48.5	50	32	6	11	12	24	22	0.98	1.70

注: ①以上尺寸为常规的尺寸, 如有在此样本中查询不到的参数, 请咨询AMOS中国代表处

Series D3200

直动式电磁阀(3/2)

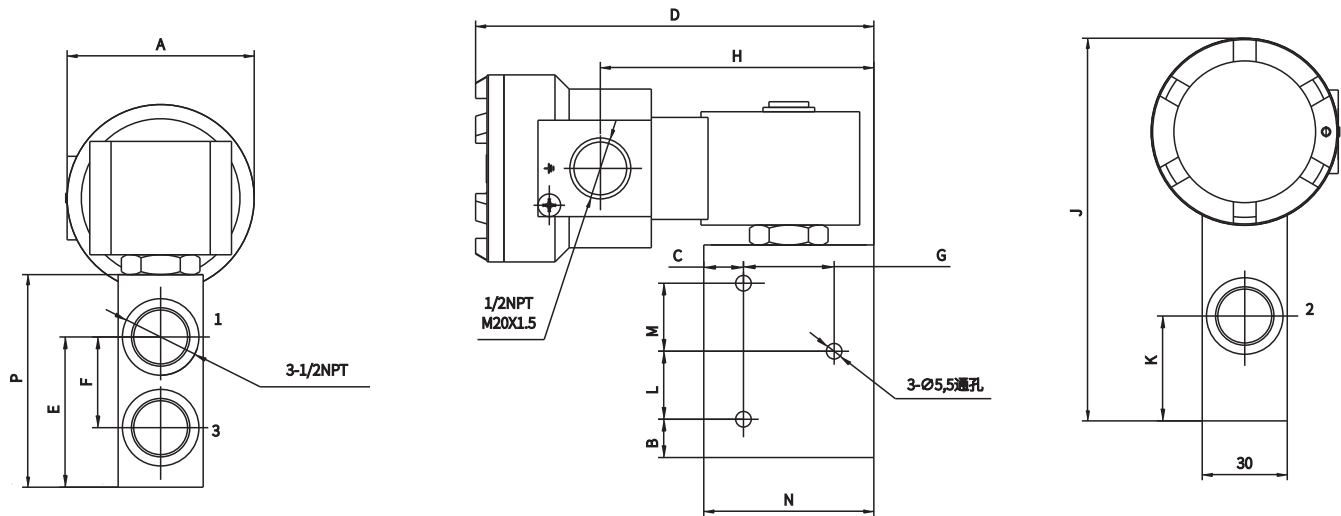
管接式1/2阀体配EP线圈外形尺寸图



单位:mm

管接式阀体配EP线圈外形尺寸表																			重量(kg)	
接口尺寸	线圈代码	阀体代码	功率(W)		A	B	C	D	E	F	G	H	J	K	L	M	N	P	铝合金	不锈钢
1/2	EPXX	D3200HXX	-	-	97	30	162	114	53	32	108.5	24	14	37	32	13.5	60	75	2.18	4.16
			10.0	15.0																

管接式1/2阀体配EB线圈外形尺寸图

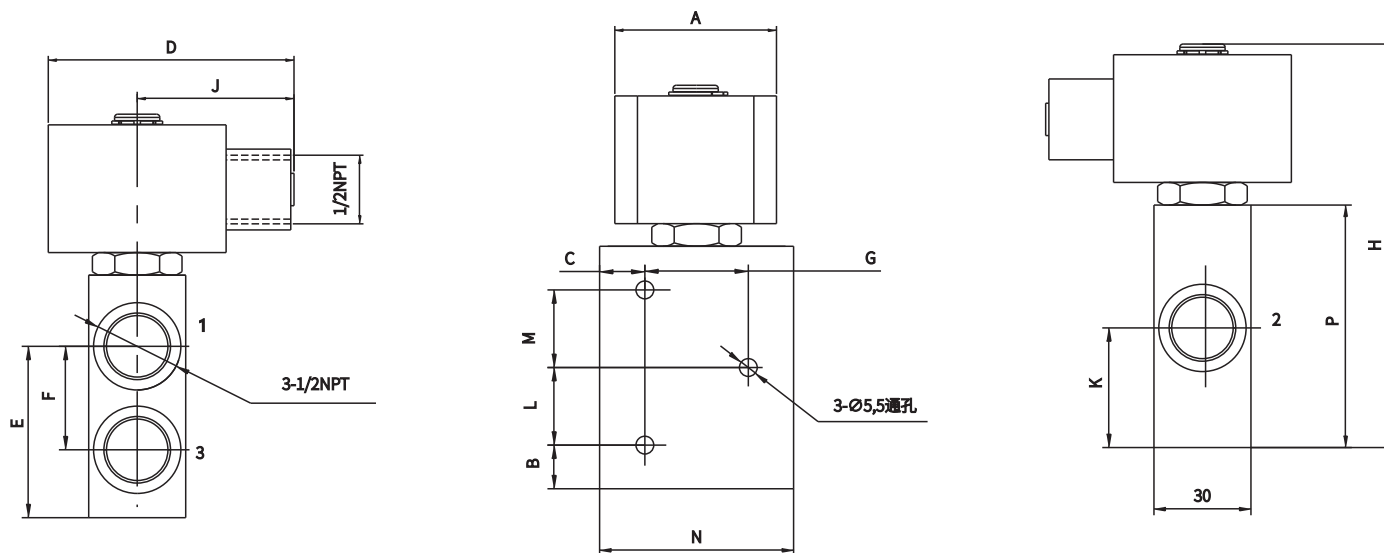


单位:mm

管接式阀体配EB线圈外形尺寸表																			重量(kg)	
接口尺寸	线圈代码	阀体代码	功率(W)		A	B	C	D	E	F	G	H	J	K	L	M	N	P	铝合金	不锈钢
1/2	EBXX	D3200HXX	-	-	66	13.5	14	140.5	53	32	32	96.5	135	37	24	24	60	75	1.24	1.23
			10.0	-																

注: ①以上尺寸为常规的尺寸, 如有在此样本中查询不到的参数, 请咨询AMOS中国代表处

管接式1/2阀体配ES线圈外形尺寸图

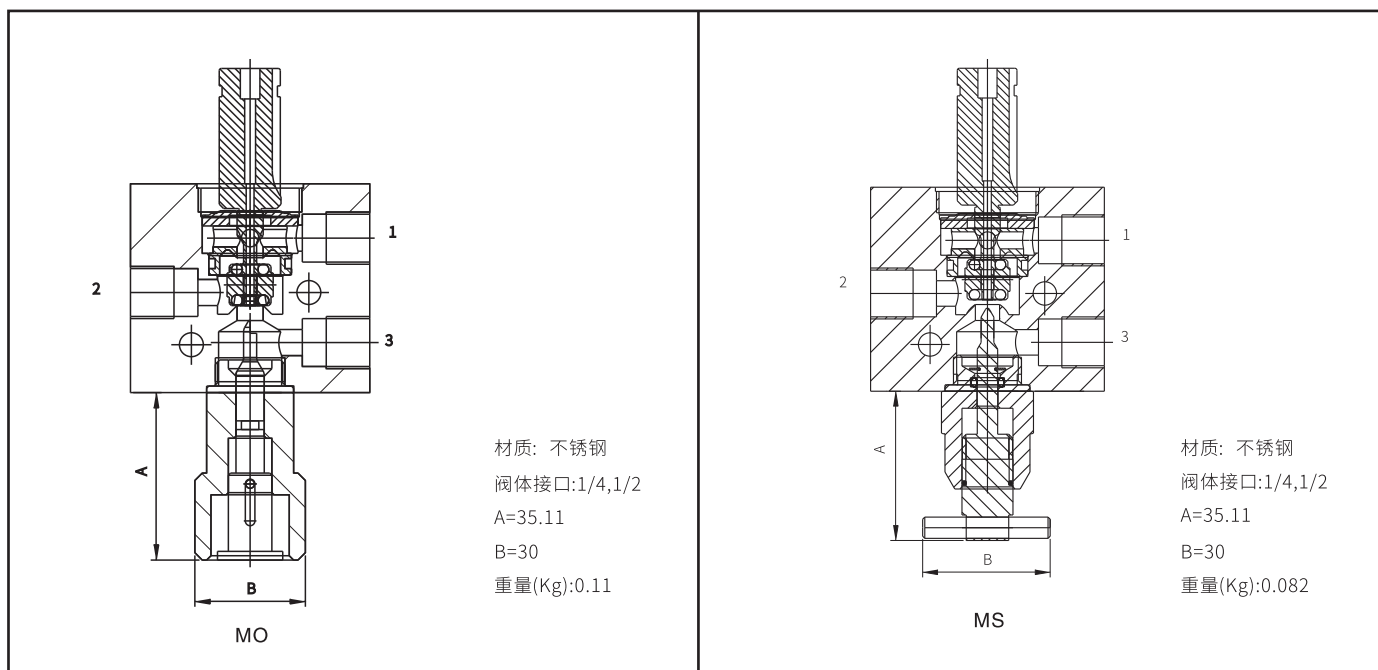


单位:mm

管接式阀体配ES线圈外形尺寸表

重量(kg)

接口尺寸	线圈代码	阀体代码	功率(W)	A	B	C	D	E	F	G	H	J	K	L	M	N	P	铝合金	不锈钢
1/2	ESXX	D3200HXX	- 10.0	50	13.5	14	76	53	32	32	125	48.5	37	24	24	60	75	0.91	1.43



注: ①以上尺寸为常规的尺寸,如有在此样本中查询不到的参数,请咨询AMOS中国代表处

Series EP Coil

EP隔爆系列线圈

功能特点

外壳材质: 铝合金或316不锈钢

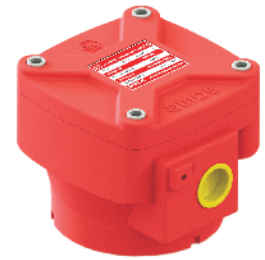
工作电压: 24V DC、110V DC、220V AC

线圈功率: 1.8W、3.7W、5.0W、10W、15W

防爆等级: Ex db II C T5/T6 Gb; Ex tb IIIC T95°C/T80°C Db

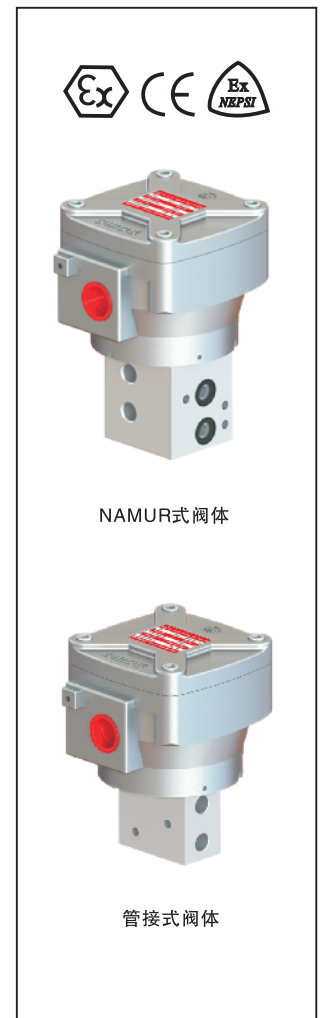
线圈内置断电保护和峰值溢流元件, 防浪涌器件

线圈绝缘等级: H 级



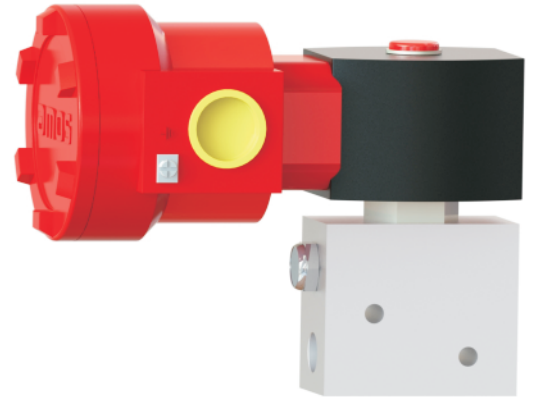
基本参数

电压等级	功率(W)	绝缘等级	防护等级	环境温度 (°C)	线圈外壳材质	电气连接	线圈代码
24V/DC	1.8	H	IP67	-45~+60	不锈钢	1/2NPT	EP01
24V/DC	1.8	H	IP67	-45~+60	不锈钢	M20x1.5	EP02
24V/DC	1.8	H	IP67	-45~+60	铝合金	1/2NPT	EP03
24V/DC	1.8	H	IP67	-45~+60	铝合金	M20x1.5	EP04
24V/DC	3.7	H	IP67	-45~+60	不锈钢	1/2NPT	EP11
24V/DC	3.7	H	IP67	-45~+60	不锈钢	M20x1.5	EP12
24V/DC	3.7	H	IP67	-45~+60	铝合金	1/2NPT	EP13
24V/DC	3.7	H	IP67	-45~+60	铝合金	M20x1.5	EP14
220V/AC	3.7	H	IP67	-45~+60	不锈钢	1/2NPT	EP15
220V/AC	3.7	H	IP67	-45~+60	不锈钢	M20x1.5	EP16
220V/AC	3.7	H	IP67	-45~+60	铝合金	1/2NPT	EP17
220V/AC	3.7	H	IP67	-45~+60	铝合金	M20x1.5	EP18
24V/DC	10.0	H	IP67	-45~+60	不锈钢	1/2NPT	EP21
24V/DC	10.0	H	IP67	-45~+60	不锈钢	M20x1.5	EP22
24V/DC	10.0	H	IP67	-45~+60	铝合金	1/2NPT	EP23
24V/DC	10.0	H	IP67	-45~+60	铝合金	M20x1.5	EP24
220V/AC	10.0	H	IP67	-45~+60	不锈钢	1/2NPT	EP25
220V/AC	10.0	H	IP67	-45~+60	不锈钢	M20x1.5	EP26
220V/AC	10.0	H	IP67	-45~+60	铝合金	1/2NPT	EP27
220V/AC	10.0	H	IP67	-45~+60	铝合金	M20x1.5	EP28
24V/DC	15.0	H	IP67	-45~+60	不锈钢	1/2NPT	EP31
24V/DC	15.0	H	IP67	-45~+60	不锈钢	M20x1.5	EP32
24V/DC	15.0	H	IP67	-45~+60	铝合金	1/2NPT	EP33
24V/DC	15.0	H	IP67	-45~+60	铝合金	M20x1.5	EP34
220V/AC	15.0	H	IP67	-45~+60	不锈钢	1/2NPT	EP35
220V/AC	15.0	H	IP67	-45~+60	不锈钢	M20x1.5	EP36
220V/AC	15.0	H	IP67	-45~+60	铝合金	1/2NPT	EP37
220V/AC	15.0	H	IP67	-45~+60	铝合金	M20x1.5	EP38
110V/DC	5.0	H	IP67	-45~+60	铝合金	M20x1.5	EP40
110V/DC	5.0	H	IP67	-45~+60	铝合金	1/2NPT	EP42
110V/DC	5.0	H	IP67	-45~+60	不锈钢	M20x1.5	EP43
110V/DC	5.0	H	IP67	-45~+60	不锈钢	1/2NPT	EP45



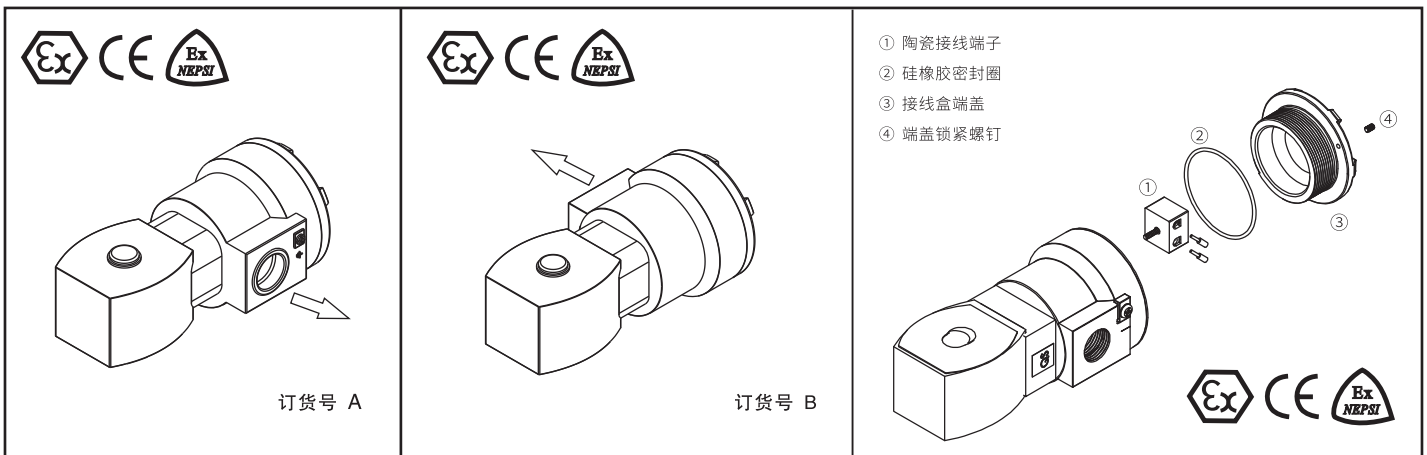
功能特点

- 工作电压: 24V DC、220V AC
- 接线盒部分材质: 铝合金或316不锈钢
- 防爆等级: Ex db mb IIC T6 Gb; Ex tb mb IIIC T80°C Db
- 密封材质: 硅橡胶(VMQ)
- 线圈材质: 环氧树脂
- 接地螺栓: 316不锈钢
- 接线端子: 陶瓷
- 线圈绝缘等级: H 级
- 线圈功率: 3W、10W



基本参数

电压等级	功率(W)	绝缘等级	防护等级	环境温度(°C)	线圈外壳材质	接线盒材质	电气连接	线圈代码
24V/DC	3.0	H	IP67	-45~+60	环氧树脂	不锈钢	1/2NPT	EB11 ▲
24V/DC	3.0	H	IP67	-45~+60	环氧树脂	不锈钢	M20x1.5	EB12 ▲
24V/DC	3.0	H	IP67	-45~+60	环氧树脂	铝合金	1/2NPT	EB13 ▲
24V/DC	3.0	H	IP67	-45~+60	环氧树脂	铝合金	M20x1.5	EB14 ▲
220V/AC	3.0	H	IP67	-45~+60	环氧树脂	不锈钢	1/2NPT	EB15 ▲
220V/AC	3.0	H	IP67	-45~+60	环氧树脂	不锈钢	M20x1.5	EB16 ▲
220V/AC	3.0	H	IP67	-45~+60	环氧树脂	铝合金	1/2NPT	EB17 ▲
220V/AC	3.0	H	IP67	-45~+60	环氧树脂	铝合金	M20x1.5	EB18 ▲
24V/DC	10.0	H	IP67	-45~+60	环氧树脂	不锈钢	1/2NPT	EB21 ▲
24V/DC	10.0	H	IP67	-45~+60	环氧树脂	不锈钢	M20x1.5	EB22 ▲
24V/DC	10.0	H	IP67	-45~+60	环氧树脂	铝合金	1/2NPT	EB23 ▲
24V/DC	10.0	H	IP67	-45~+60	环氧树脂	铝合金	M20x1.5	EB24 ▲
220V/AC	10.0	H	IP67	-45~+60	环氧树脂	不锈钢	1/2NPT	EB25 ▲
220V/AC	10.0	H	IP67	-45~+60	环氧树脂	不锈钢	M20x1.5	EB26 ▲
220V/AC	10.0	H	IP67	-45~+60	环氧树脂	铝合金	1/2NPT	EB27 ▲
220V/AC	10.0	H	IP67	-45~+60	环氧树脂	铝合金	M20x1.5	EB28 ▲



注: ① ▲电气接口方向
② 订货号A、B参考示意图, 不填写为随机方向

Series ES Coil

ES浇封系列线圈

功能特点

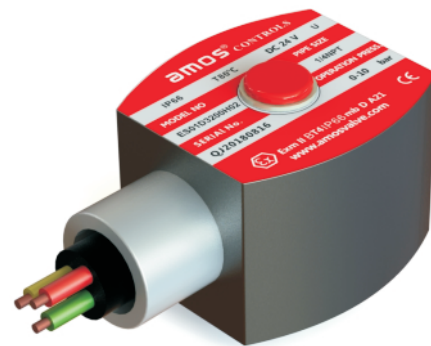
绝缘等级: H级

防爆等级: Ex mb IIB T4 Gb/IP66

外壳材质: 环氧树脂

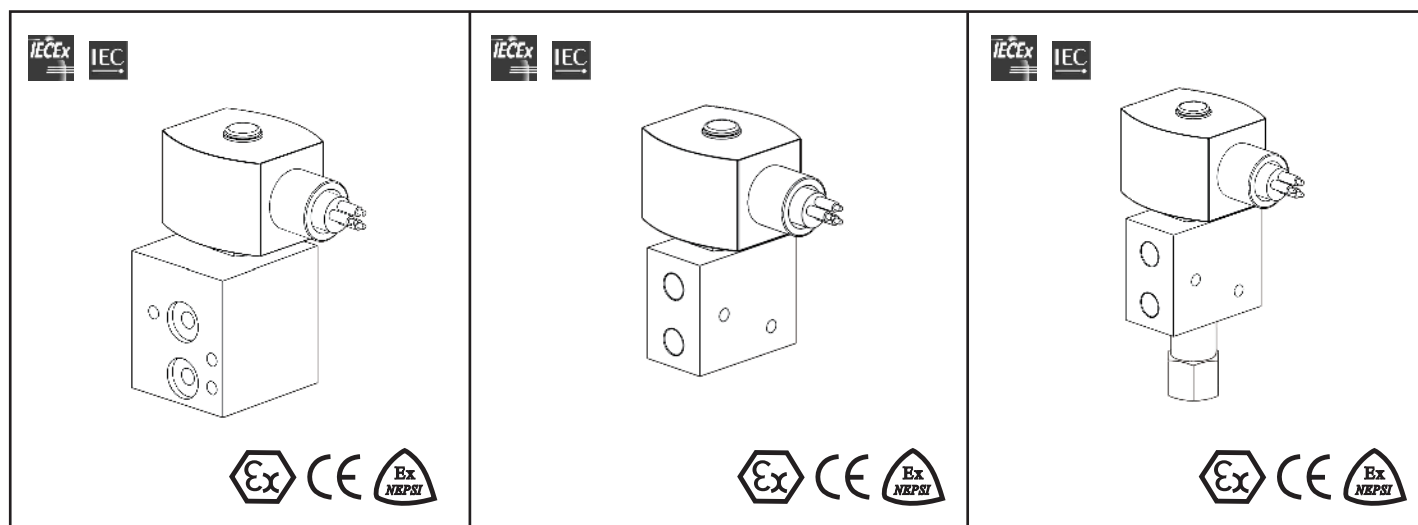
工作电压: 24V DC, 220V AC

线圈功率: 10W



基本参数

电压等级	功率(W)	绝缘等级	防护等级	环境温度 (°C)	线圈外壳材质	电气连接②	线圈代码
24V/DC	10.0	H	IP66	-45~+60	环氧树脂	1/2NPT	ES21
24V/DC	10.0	H	IP66	-45~+60	环氧树脂	M20X1.5	ES22
220V/AC	10.0	H	IP66	-45~+60	环氧树脂	1/2NPT	ES23
220V/AC	10.0	H	IP66	-45~+60	环氧树脂	M20X1.5	ES24

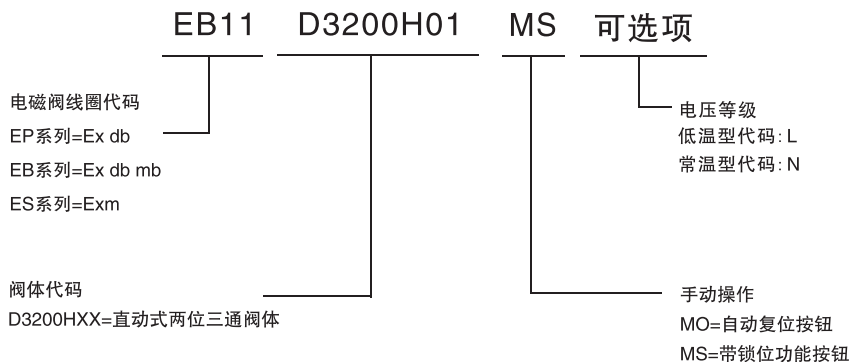


注: ① 电气接口1/2NPT、M20x1.5可选, 线圈可360°旋转, 便于安装

② 标配引线长度50cm, 0.25 mm², 多股软线, 其它引线规格可订制

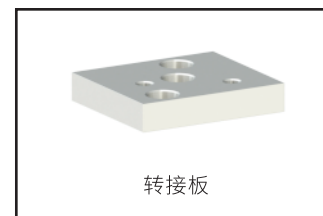
③ 直动式阀体只能配10W线圈

订购示例



可选项说明

- 直动式电磁阀消音器为标配
- 转接板可选
- 请参考“电磁阀温度范围的相关说明”
- 标准可选电压为 24V DC (允许波动范围 ± 10%), 220V AC/50Hz, 其它电压等级可选



电磁阀温度范围的相关说明

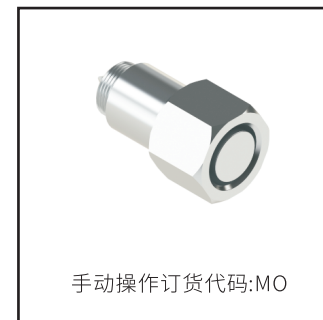
- 阀的温度范围取决于密封件的材质, 正常工作情况下的介质性质
- 电磁线圈的温度范围取决于线圈的功耗和必须遵守的安全规范
- 电磁阀整体的工作温度介于上述两者的上下限之间

温度范围	密封材质	介质
-25°C~+130°C	NBR 丁腈橡胶	介质空气、水其它介质
-40°C~+90°C	VMQ 硅橡胶 (标准型)	
-20°C~+180°C	FPM 氟橡胶	
-60°C~+130°C	FVMQ 氟硅橡胶 (低温型)	

电气连接

线圈代码	连接方式
EPXX	1/2" NPT或M20 X 1.5, 线圈可45°旋转, 便于安装
EBXX	1/2" NPT或M20X1.5, 线圈可360°旋转, 便于安装。电气接口方向参考线圈章节
ESXX	标配引线长度50cm, 0.25 mm ² , 多股软线, 线圈可360°旋转, 便于安装

手动操作选项



安装

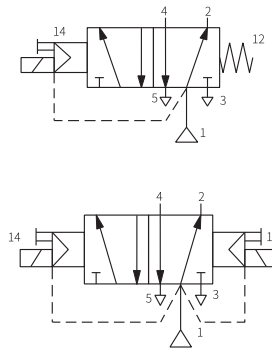
- 发货时提供安装使用说明书
- 阀体上有安装孔
- 标准接管螺纹NPT(ANSI 1.20.3), G(ISO 228/1)
- 不提供电缆接线格兰头
- DC线圈内置断电保护和峰值溢流元件, 防浪涌器件
- 直动式电磁阀线圈应向上, 并保持垂直位置安装, 以避免异物堆积在电磁阀阀芯组件部位



Series P52X0

先导式电磁阀(5/2)

amos[®] CONTROLS



产品概述

Series P52X0先导式两位五通电磁阀，广泛应用于炼油厂、煤化工工厂等，特点是功耗小、发热少、线圈不易烧毁，电磁线圈可持续带电，能与多种功率的线圈配合。先导式结构，能够控制阀口的开关速度，有效降低介质压力冲击，具有更精确的控制效果。P52X0阀体可实现两位三通和两位五通功能转换，工作压差为2-10bar，1/4接口尺寸和1/2接口尺寸可选，铝合金和不锈钢阀体材质可选，连接方式包含管接式和NAMUR式，电磁线圈可选EP系列、EB系列、ES系列、EA系列、AB系列、AS系列。

产品特点

- 防爆设计，线圈可选Ex db、Ex db mb、Ex m、Exia系列
- 依照标准NPT ANSI1.20.3, G ISO 228/1 电磁阀符合相关的IEC规范
- 功能安全符合IEC61508, 认证等级SIL-2
- 低温应用设计，温度可低至-57℃（密封圈材质为FVMQ, 订货时请注明）
- 响应时间：100-125ms
- 压差范围：2-10bar
- 标准介质为：空气、惰性气体
- 适用于敏感区域，如洁净室、制药等
- 最大粘度：65cst (mm²/s)

主要部件材料

阀体	铝合金	316不锈钢
阀杆	316不锈钢	316不锈钢
导磁管	316不锈钢	316不锈钢
静铁芯	软磁合金+表面钝化处理	软磁合金+表面钝化处理
阀芯弹簧	304不锈钢	304不锈钢
密封件	VMQ	VMQ
先导排气接头	316不锈钢	316不锈钢
导向环	PTFE	PTFE

过程控制电磁阀产品

基本参数

单电控、管接式铝合金阀体

线圈代码①	接口尺寸	通径(mm)	流量系数(m ³ /h)	工作压力(bar)	温度范围(°C)	螺纹标准	阀体代码	手动操作
EBXX	1/4	6.0	0.75	2~10	-40~90	NPT	P5200H01	MS
EPXX	1/4	6.0	0.75	2~10	-40~90	NPT	P5200H02	MS
ESXX	1/4	6.0	0.75	2~10	-40~90	NPT	P5200H03	MS
EAXX	1/4	6.0	0.75	2~10	-40~90	NPT	P5200H07	MS
ABXX	1/4	6.0	0.75	2~10	-40~90	NPT	P5210H01	MS
ASXX	1/4	6.0	0.75	2~10	-40~90	NPT	P5210H02	MS
EBXX	1/4	6.0	0.75	2~10	-40~90	G	P5200H11	MS
EPXX	1/4	6.0	0.75	2~10	-40~90	G	P5200H12	MS
ESXX	1/4	6.0	0.75	2~10	-40~90	G	P5200H13	MS
EAXX	1/4	6.0	0.75	2~10	-40~90	G	P5200H17	MS
ABXX	1/4	6.0	0.75	2~10	-40~90	G	P5210H11	MS
ASXX	1/4	6.0	0.75	2~10	-40~90	G	P5210H12	MS
EBXX	1/2	13.0	3.15	2~10	-40~90	NPT	P5200H21	MS
EPXX	1/2	13.0	3.15	2~10	-40~90	NPT	P5200H22	MS
ESXX	1/2	13.0	3.15	2~10	-40~90	NPT	P5200H23	MS
EAXX	1/2	13.0	3.15	2~10	-40~90	NPT	P5200H27	MS
ABXX	1/2	13.0	3.15	2~10	-40~90	NPT	P5210H21	MS
ASXX	1/2	13.0	3.15	2~10	-40~90	NPT	P5210H22	MS
EBXX	1/2	13.0	3.15	2~10	-40~90	G	P5200H31	MS
EPXX	1/2	13.0	3.15	2~10	-40~90	G	P5200H32	MS
ESXX	1/2	13.0	3.15	2~10	-40~90	G	P5200H33	MS
EAXX	1/2	13.0	3.15	2~10	-40~90	G	P5200H37	MS
ABXX	1/2	13.0	3.15	2~10	-40~90	G	P5210H31	MS
ASXX	1/2	13.0	3.15	2~10	-40~90	G	P5210H32	MS

单电控、管接式不锈钢阀体

线圈代码①	接口尺寸	通径(mm)	流量系数(m ³ /h)	工作压力(bar)	温度范围(°C)	螺纹标准	阀体代码	手动操作
EBXX	1/4	6.0	0.75	2~10	-40~90	NPT	P5200H04	MS
EPXX	1/4	6.0	0.75	2~10	-40~90	NPT	P5200H05	MS
ESXX	1/4	6.0	0.75	2~10	-40~90	NPT	P5200H06	MS
EAXX	1/4	6.0	0.75	2~10	-40~90	NPT	P5200H08	MS
ABXX	1/4	6.0	0.75	2~10	-40~90	NPT	P5210H04	MS
ASXX	1/4	6.0	0.75	2~10	-40~90	NPT	P5210H05	MS
EBXX	1/4	6.0	0.75	2~10	-40~90	G	P5200H14	MS
EPXX	1/4	6.0	0.75	2~10	-40~90	G	P5200H15	MS
ESXX	1/4	6.0	0.75	2~10	-40~90	G	P5200H16	MS
EAXX	1/4	6.0	0.75	2~10	-40~90	G	P5200H18	MS
ABXX	1/4	6.0	0.75	2~10	-40~90	G	P5210H14	MS
ASXX	1/4	6.0	0.75	2~10	-40~90	G	P5210H15	MS
EBXX	1/2	13.0	3.15	2~10	-40~90	NPT	P5200H24	MS
EPXX	1/2	13.0	3.15	2~10	-40~90	NPT	P5200H25	MS
ESXX	1/2	13.0	3.15	2~10	-40~90	NPT	P5200H26	MS
EAXX	1/2	13.0	3.15	2~10	-40~90	NPT	P5200H28	MS
ABXX	1/2	13.0	3.15	2~10	-40~90	NPT	P5210H24	MS
ASXX	1/2	13.0	3.15	2~10	-40~90	NPT	P5210H25	MS
EBXX	1/2	13.0	3.15	2~10	-40~90	G	P5200H34	MS
EPXX	1/2	13.0	3.15	2~10	-40~90	G	P5200H35	MS
ESXX	1/2	13.0	3.15	2~10	-40~90	G	P5200H36	MS
EAXX	1/2	13.0	3.15	2~10	-40~90	G	P5200H38	MS
ABXX	1/2	13.0	3.15	2~10	-40~90	G	P5210H34	MS
ASXX	1/2	13.0	3.15	2~10	-40~90	G	P5210H35	MS

Series P52X0

先导式电磁阀(5/2)

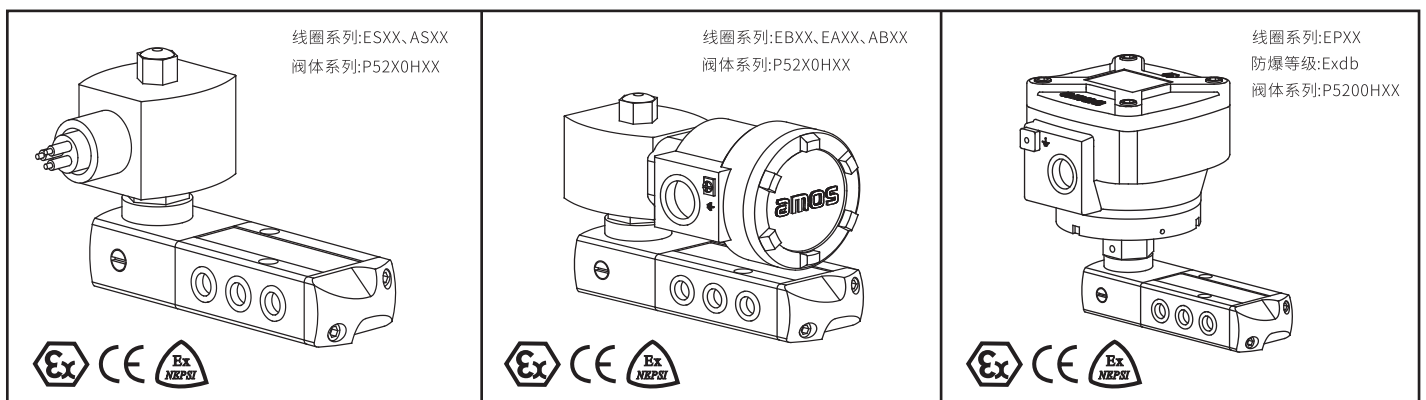
基本参数

单电控、NAMUR式铝合金阀体

线圈代码①	接口尺寸	通径(mm)	流量系数(m ³ /h)	工作压力(bar)	温度范围(°C)	螺纹标准	阀体代码	手动操作
EBXX	1/4	6.0	0.75	2~10	-40~90	NPT	P5200H41	MS
EPXX	1/4	6.0	0.75	2~10	-40~90	NPT	P5200H42	MS
ESXX	1/4	6.0	0.75	2~10	-40~90	NPT	P5200H43	MS
EAXX	1/4	6.0	0.75	2~10	-40~90	NPT	P5200H47	MS
ABXX	1/4	6.0	0.75	2~10	-40~90	NPT	P5210H41	MS
ASXX	1/4	6.0	0.75	2~10	-40~90	NPT	P5210H42	MS
EBXX	1/4	6.0	0.75	2~10	-40~90	G	P5200H51	MS
EPXX	1/4	6.0	0.75	2~10	-40~90	G	P5200H52	MS
ESXX	1/4	6.0	0.75	2~10	-40~90	G	P5200H53	MS
EAXX	1/4	6.0	0.75	2~10	-40~90	G	P5200H57	MS
ABXX	1/4	6.0	0.75	2~10	-40~90	G	P5210H51	MS
ASXX	1/4	6.0	0.75	2~10	-40~90	G	P5210H52	MS

单电控、NAMUR式不锈钢阀体

线圈代码①	接口尺寸	通径(mm)	流量系数(m ³ /h)	工作压力(bar)	温度范围(°C)	螺纹标准	阀体代码	手动操作
EBXX	1/4	6.0	0.75	2~10	-40~90	NPT	P5200H44	MS
EPXX	1/4	6.0	0.75	2~10	-40~90	NPT	P5200H45	MS
ESXX	1/4	6.0	0.75	2~10	-40~90	NPT	P5200H46	MS
EAXX	1/4	6.0	0.75	2~10	-40~90	NPT	P5200H48	MS
ABXX	1/4	6.0	0.75	2~10	-40~90	NPT	P5210H44	MS
ASXX	1/4	6.0	0.75	2~10	-40~90	NPT	P5210H45	MS
EBXX	1/4	6.0	0.75	2~10	-40~90	G	P5200H54	MS
EPXX	1/4	6.0	0.75	2~10	-40~90	G	P5200H55	MS
ESXX	1/4	6.0	0.75	2~10	-40~90	G	P5200H56	MS
EAXX	1/4	6.0	0.75	2~10	-40~90	G	P5200H58	MS
ABXX	1/4	6.0	0.75	2~10	-40~90	G	P5210H54	MS
ASXX	1/4	6.0	0.75	2~10	-40~90	G	P5210H55	MS



注: ① 请参考线圈代码

② AMOS电磁阀可用于各种严酷工况, 选型时对应用中的压力、温度和其它有关因素多加注意

③ 本数据表提供的参数适用于大部分常态条件下的应用, 对于非常态条件下的应用, 请咨询AMOS中国代表处

过程控制电磁阀产品

基本参数

双电控、管接式铝合金阀体

线圈代码①	接口尺寸	通径(mm)	流量系数(m ³ /h)	工作压力(bar)	温度范围(°C)	螺纹标准	阀体代码	手动操作
EBXX	1/4	6.0	0.75	2~10	-40~90	NPT	P5200G01	MS
EPXX	1/4	6.0	0.75	2~10	-40~90	NPT	P5200G02	MS
ESXX	1/4	6.0	0.75	2~10	-40~90	NPT	P5200G03	MS
EAXX	1/4	6.0	0.75	2~10	-40~90	NPT	P5200G07	MS
ABXX	1/4	6.0	0.75	2~10	-40~90	NPT	P5210G01	MS
ASXX	1/4	6.0	0.75	2~10	-40~90	NPT	P5210G02	MS
EBXX	1/4	6.0	0.75	2~10	-40~90	G	P5200G11	MS
EPXX	1/4	6.0	0.75	2~10	-40~90	G	P5200G12	MS
ESXX	1/4	6.0	0.75	2~10	-40~90	G	P5200G13	MS
EAXX	1/4	6.0	0.75	2~10	-40~90	G	P5200G17	MS
ABXX	1/4	6.0	0.75	2~10	-40~90	G	P5210G11	MS
ASXX	1/4	6.0	0.75	2~10	-40~90	G	P5210G12	MS
EBXX	1/2	13.0	3.15	2~10	-40~90	NPT	P5200G21	MS
EPXX	1/2	13.0	3.15	2~10	-40~90	NPT	P5200G22	MS
ESXX	1/2	13.0	3.15	2~10	-40~90	NPT	P5200G23	MS
EAXX	1/2	13.0	3.15	2~10	-40~90	NPT	P5200G27	MS
ABXX	1/2	13.0	3.15	2~10	-40~90	NPT	P5210G21	MS
ASXX	1/2	13.0	3.15	2~10	-40~90	NPT	P5210G22	MS
EBXX	1/2	13.0	3.15	2~10	-40~90	G	P5200G31	MS
EPXX	1/2	13.0	3.15	2~10	-40~90	G	P5200G32	MS
ESXX	1/2	13.0	3.15	2~10	-40~90	G	P5200G33	MS
EAXX	1/2	13.0	3.15	2~10	-40~90	G	P5200G37	MS
ABXX	1/2	13.0	3.15	2~10	-40~90	G	P5210G31	MS
ASXX	1/2	13.0	3.15	2~10	-40~90	G	P5210G32	MS

双电控、管接式不锈钢阀体

线圈代码①	接口尺寸	通径(mm)	流量系数(m ³ /h)	工作压力(bar)	温度范围(°C)	螺纹标准	阀体代码	手动操作
EBXX	1/4	6.0	0.75	2~10	-40~90	NPT	P5200G04	MS
EPXX	1/4	6.0	0.75	2~10	-40~90	NPT	P5200G05	MS
ESXX	1/4	6.0	0.75	2~10	-40~90	NPT	P5200G06	MS
EAXX	1/4	6.0	0.75	2~10	-40~90	NPT	P5200G08	MS
ABXX	1/4	6.0	0.75	2~10	-40~90	NPT	P5210G04	MS
ASXX	1/4	6.0	0.75	2~10	-40~90	NPT	P5210G05	MS
EBXX	1/4	6.0	0.75	2~10	-40~90	G	P5200G14	MS
EPXX	1/4	6.0	0.75	2~10	-40~90	G	P5200G15	MS
ESXX	1/4	6.0	0.75	2~10	-40~90	G	P5200G16	MS
EAXX	1/4	6.0	0.75	2~10	-40~90	G	P5200G18	MS
ABXX	1/4	6.0	0.75	2~10	-40~90	G	P5210G14	MS
ASXX	1/4	6.0	0.75	2~10	-40~90	G	P5210G15	MS
EBXX	1/2	13.0	3.15	2~10	-40~90	NPT	P5200G24	MS
EPXX	1/2	13.0	3.15	2~10	-40~90	NPT	P5200G25	MS
ESXX	1/2	13.0	3.15	2~10	-40~90	NPT	P5200G26	MS
EAXX	1/2	13.0	3.15	2~10	-40~90	NPT	P5200G28	MS
ABXX	1/2	13.0	3.15	2~10	-40~90	NPT	P5210G24	MS
ASXX	1/2	13.0	3.15	2~10	-40~90	NPT	P5210G25	MS
EBXX	1/2	13.0	3.15	2~10	-40~90	G	P5200G34	MS
EPXX	1/2	13.0	3.15	2~10	-40~90	G	P5200G35	MS
ESXX	1/2	13.0	3.15	2~10	-40~90	G	P5200G36	MS
EAXX	1/2	13.0	3.15	2~10	-40~90	G	P5200G38	MS
ABXX	1/2	13.0	3.15	2~10	-40~90	G	P5210G34	MS
ASXX	1/2	13.0	3.15	2~10	-40~90	G	P5210G35	MS

Series P52X0

先导式电磁阀(5/2)

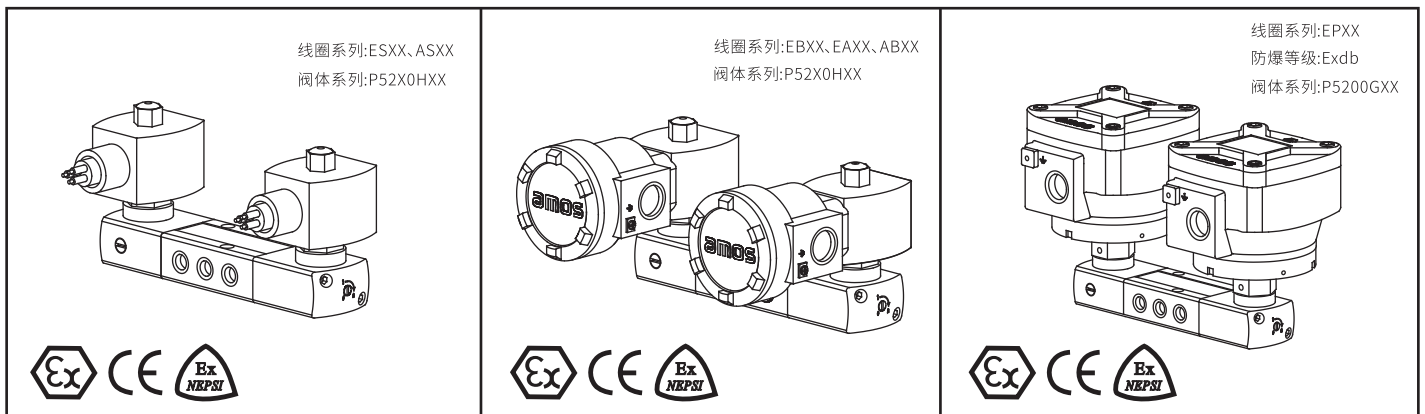
基本参数

双电控、NAMUR铝合金阀体

线圈代码①	接口尺寸	通径(mm)	流量系数(m ³ /h)	工作压力(bar)	温度范围(°C)	螺纹标准	阀体代码	手动操作
EBXX	1/4	6.0	0.75	2~10	-40~90	NPT	P5200G41	MS
EPXX	1/4	6.0	0.75	2~10	-40~90	NPT	P5200G42	MS
ESXX	1/4	6.0	0.75	2~10	-40~90	NPT	P5200G43	MS
EAXX	1/4	6.0	0.75	2~10	-40~90	NPT	P5200G47	MS
ABXX	1/4	6.0	0.75	2~10	-40~90	NPT	P5210G41	MS
ASXX	1/4	6.0	0.75	2~10	-40~90	NPT	P5210G42	MS
EBXX	1/4	6.0	0.75	2~10	-40~90	G	P5200G51	MS
EPXX	1/4	6.0	0.75	2~10	-40~90	G	P5200G52	MS
ESXX	1/4	6.0	0.75	2~10	-40~90	G	P5200G53	MS
EAXX	1/4	6.0	0.75	2~10	-40~90	G	P5200G57	MS
ABXX	1/4	6.0	0.75	2~10	-40~90	G	P5210G51	MS
ASXX	1/4	6.0	0.75	2~10	-40~90	G	P5210G52	MS

双电控、NAMUR不锈钢阀体

线圈代码①	接口尺寸	通径(mm)	流量系数(m ³ /h)	工作压力(bar)	温度范围(°C)	螺纹标准	阀体代码	手动操作
EBXX	1/4	6.0	0.75	2~10	-40~90	NPT	P5200G44	MS
EPXX	1/4	6.0	0.75	2~10	-40~90	NPT	P5200G45	MS
ESXX	1/4	6.0	0.75	2~10	-40~90	NPT	P5200G46	MS
EAXX	1/4	6.0	0.75	2~10	-40~90	NPT	P5200G48	MS
ABXX	1/4	6.0	0.75	2~10	-40~90	NPT	P5210G44	MS
ASXX	1/4	6.0	0.75	2~10	-40~90	NPT	P5210G45	MS
EBXX	1/4	6.0	0.75	2~10	-40~90	G	P5200G54	MS
EPXX	1/4	6.0	0.75	2~10	-40~90	G	P5200G55	MS
ESXX	1/4	6.0	0.75	2~10	-40~90	G	P5200G56	MS
EAXX	1/4	6.0	0.75	2~10	-40~90	G	P5200G58	MS
ABXX	1/4	6.0	0.75	2~10	-40~90	G	P5210G54	MS
ASXX	1/4	6.0	0.75	2~10	-40~90	G	P5210G55	MS

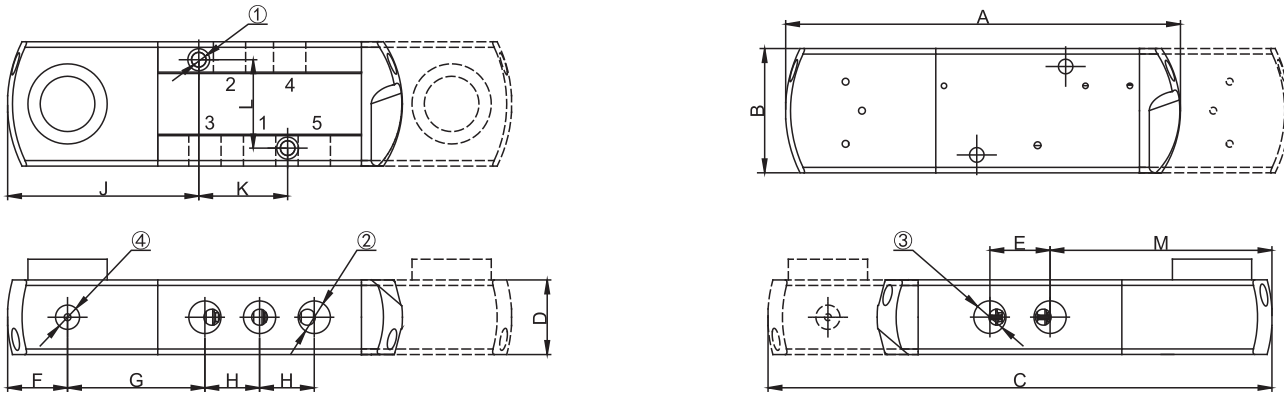


注: ①请参考线圈代码

② AMOS电磁阀可用于各种严酷工况,选型时对应应用中的压力、温度和其它有关因素多加注意

③本数据表提供的参数适用于大部分常态条件下的应用,对于非常态条件下的应用,请咨询AMOS中国代表处

P52X0H/G系列管接式1/4阀体外形尺寸图



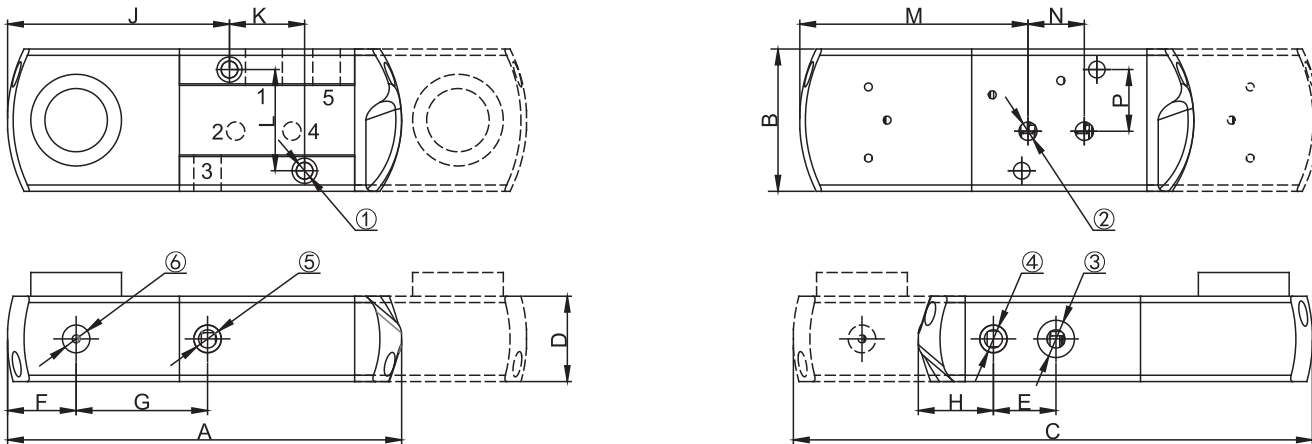
单位:mm

P52X0H/G系列管接式1/4阀体尺寸表

接口尺寸	A	B	C	D	E	F	G	H	J	K	L	M
1/4	144.4	45	184.3	27	22	22	50.25	20	70	32.5	32	81.16

- ① 2个安装孔, 直径5.3mm; 孔口直径9mm, 孔深5mm
- ② 1、3、5号接口, 1/4口径, 螺纹规格NPT、G可选
- ③ 2、4号接口, 1/4口径, 螺纹规格NPT、G可选
- ④ 1/8NPT不锈钢堵头

P52X0H/G系列NAMUR式1/4阀体外形尺寸图



单位:mm

P52X0H/G系列NAMUR式1/4阀体尺寸表

接口尺寸	A	B	C	D	E	F	G	H	J	K	L	M	N	P
1/4	126	45	166	27	20	22	42	24	71	24	32	73	18	19.5

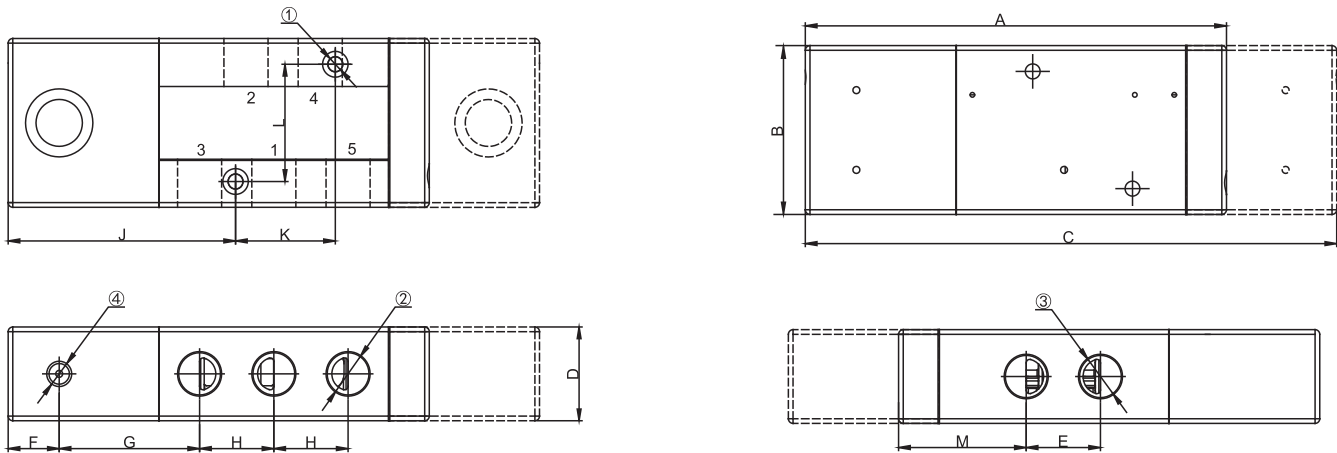
- ① 2个安装孔, 直径5.3mm; 孔口直径9mm, 孔深5mm
- ② 2、4号NAMUR式接口, 直径为5.8mm
- ③ 1号接口, 1/4口径, 螺纹规格NPT、G可选
- ④ 5号接口, 1/8口径, 螺纹规格NPT、G可选
- ⑤ 3号接口, 1/8口径, 螺纹规格NPT、G可选
- ⑥ 1/8NPT不锈钢堵头

注: ①以上尺寸为常规的尺寸, 如有在此样本中查询不到的参数, 请咨询AMOS中国代表处

Series P52X0

先导式电磁阀(5/2)

P52X0H/G系列管接式1/2阀体外形尺寸图



单位:mm

P52X0H/G系列管接式1/2阀体尺寸表

接口尺寸	A	B	C	D	E	F	G	H	J	K	L	M
1/2	181.5	72	229	40	32	22	60.5	32	98	43	50	55

① 2个安装孔,直径6.4mm;孔口直径11mm,孔深6mm

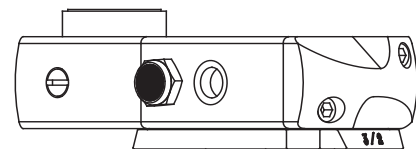
② 1、3、5号接口,1/2口径,螺纹规格NPT、G可选

③ 2、4号接口,1/2口径,螺纹规格NPT、G可选

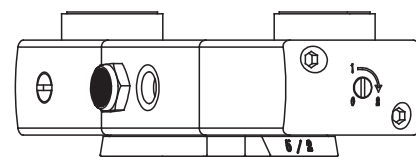
④ 1/8NPT不锈钢堵头

先导式两位五通和先导式两位三通转换方式

- 1/4口径先导式两位五通和两位三通阀体可转换NAMUR式,通过调换转接板的方向,实现两位五通和两位三通的模式转换
- 管接式两位五通把一工作口堵上,实现两位三通功能1/2口径,管接式两位五通和两位三通之间的转换方法,与1/4管接式相同



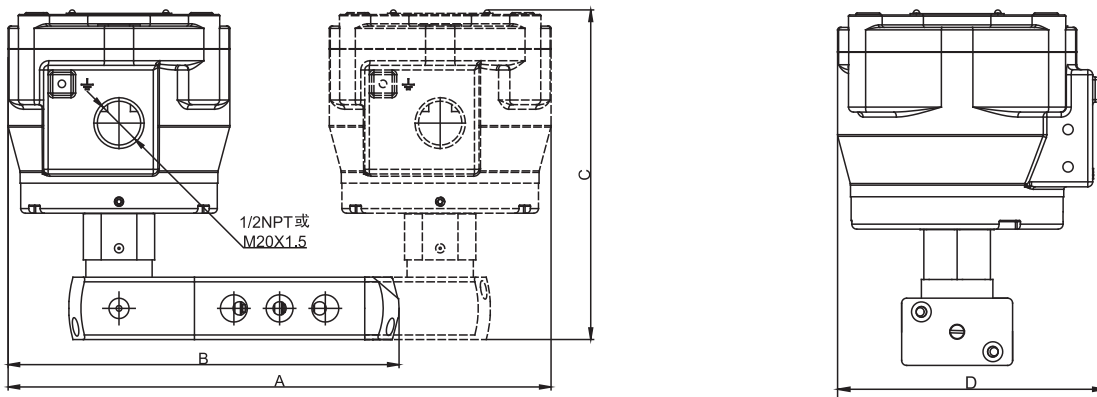
单电控NAMUR式阀体



双电控NAMUR式阀体

注: ①以上尺寸为常规的尺寸,如有在此样本中查询不到的参数,请咨询AMOS中国代表处

EP线圈配P52X0H/G系列管接式1/4阀体外形尺寸图



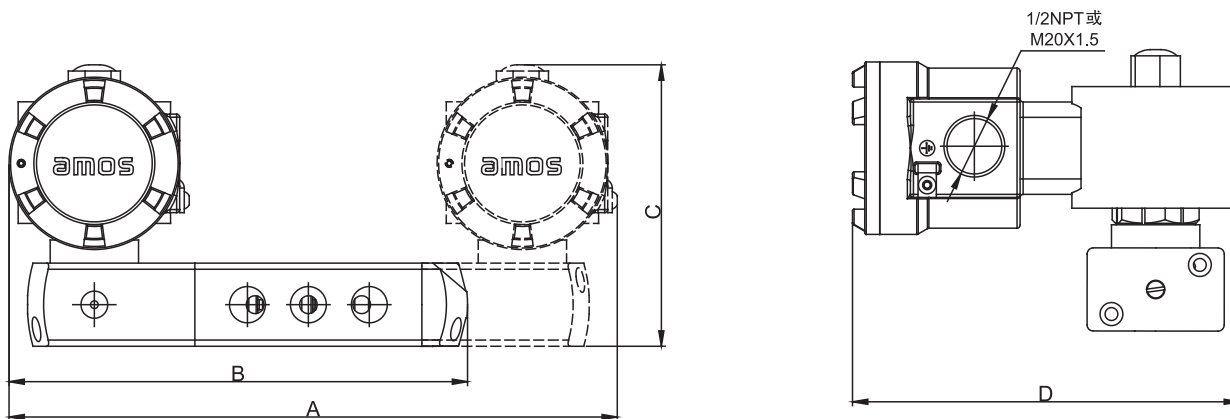
单位:mm

EP线圈配P52X0H/G系列管接式1/4阀体数据表

材质/重量(kg)

接口尺寸	线圈代码	阀体代码	功率(w)			A	B	C	D	单电控铝合金	单电控不锈钢	双电控铝合金	双电控不锈钢
1/4	EPXX	P52X0H/G	-	1.8	10	238	171	143	109	2.18	4.32	4.1	7.93
			-	3.7	15								

EA、EB、AB线圈配P52X0H/G系列管接式1/4阀体外形尺寸图



单位:mm

EA、EB、AB线圈配P52X0H/G系列管接式1/4阀体数据表

材质/重量(kg)

接口尺寸	线圈代码	阀体代码	功率(w)			A	B	C	D	单电控铝合金	单电控不锈钢	双电控铝合金	双电控不锈钢
1/4	EBXX	P52X0H/G	1.3	1.4	1.7	200	151	91.4	127	1.23	2.38	2.21	4.12
	EAXX		3.0	3.8	10								
	ABXX		3.0	3.8	11.6								

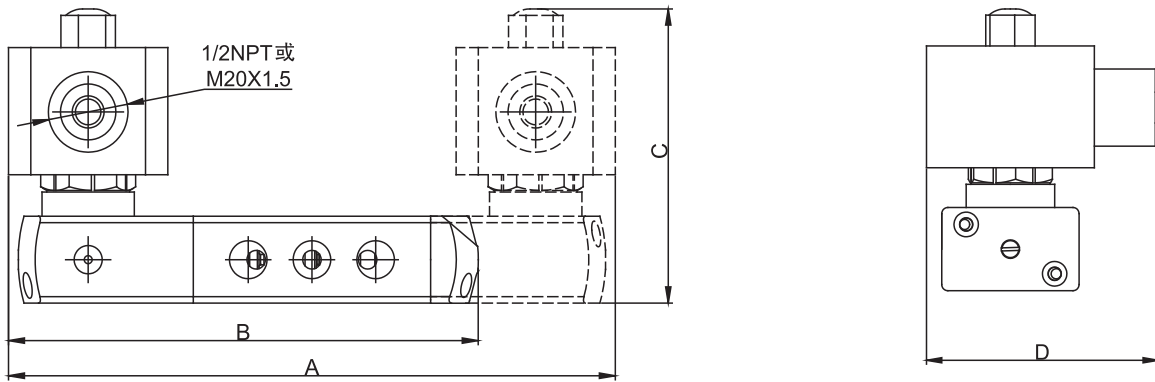
注: ①以上尺寸为常规的尺寸, 如有在此样本中查询不到的参数, 请咨询AMOS中国代表处

Series P52X0

先导式电磁阀(5/2)

amos[®]CONTROLS

ES、AS线圈配P52X0H/G系列管接式1/4阀体外形尺寸图



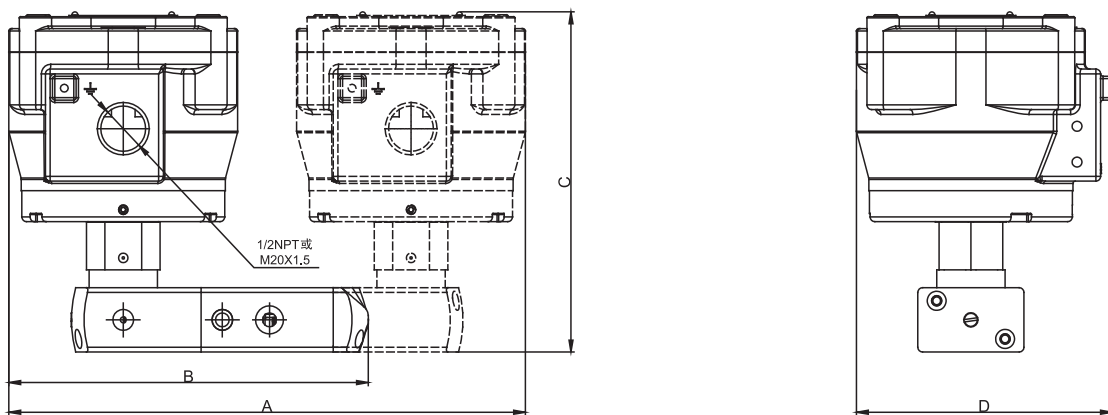
单位:mm

ES、AS线圈配P52X0H/G系列管接式1/4阀体数据表

材质/重量(kg)

接口尺寸	线圈代码	阀体代码	功率(w)			A	B	C	D	材质/重量(kg)			
			1.4	1.7	10					单电控铝合金	单电控不锈钢	双电控铝合金	双电控不锈钢
1/4	ESXX ASXX	P52X0H/G	1.4	1.7	10	191	148	91.4	76	0.91	1.58	1.57	2.46
			3.0	3.8	11.6								

EP线圈配P52X0H/G系列NAMUR式1/4阀体外形尺寸图



单位:mm

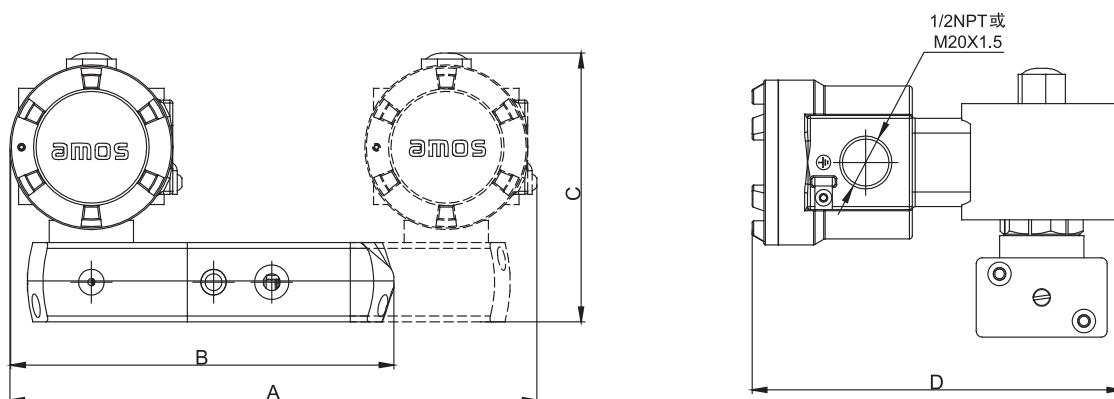
EP线圈配P52X0H/G系列NAMUR式1/4阀体数据表

材质/重量(kg)

接口尺寸	线圈代码	阀体代码	功率(w)			A	B	C	D	材质/重量(kg)			
			-	1.8	10					单电控铝合金	单电控不锈钢	双电控铝合金	双电控不锈钢
1/4	EPXX	P52X0H/G	-	1.8	10	219	152	143	109	2.13	4.18	4.13	7.82
			-	3.7	15								

注: ①以上尺寸为常规的尺寸, 如有在此样本中查询不到的参数, 请咨询AMOS中国代表处

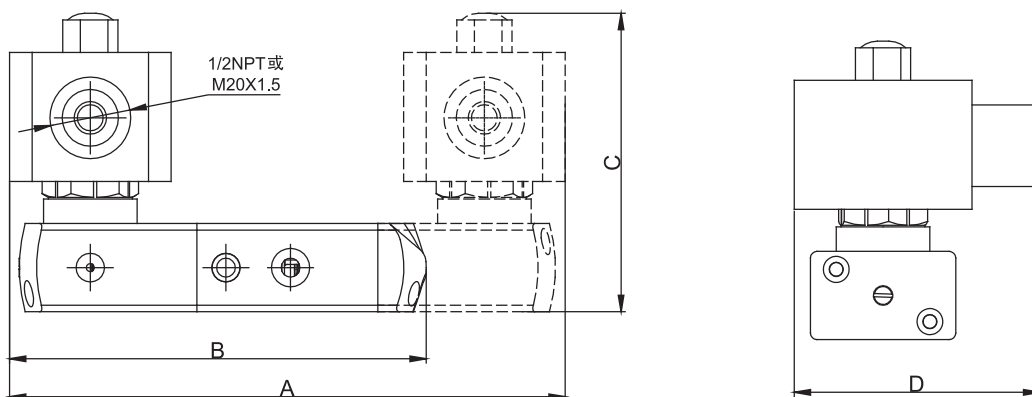
EB、EA、AB线圈配P52X0H/G系列NAMUR式1/4阀体外形尺寸图



单位:mm

EA、EB、AB线圈配P52X0H/G系列NAMUR式1/4阀体数据表								材质/重量(kg)					
接口尺寸	线圈代码	阀体代码	功率(w)			A	B	C	D	单电控铝合金	单电控不锈钢	双电控铝合金	双电控不锈钢
1/4	EBXX	P52X0H/G	1.3	1.4	1.7	181	132	91.4	127	1.19	2.25	2.18	3.96
	EAXX		3.0	3.8	10								
	ABXX		3.0	3.8	11.6								

ES、AS线圈配P52X0H/G系列NAMUR式1/4阀体外形尺寸图



单位:mm

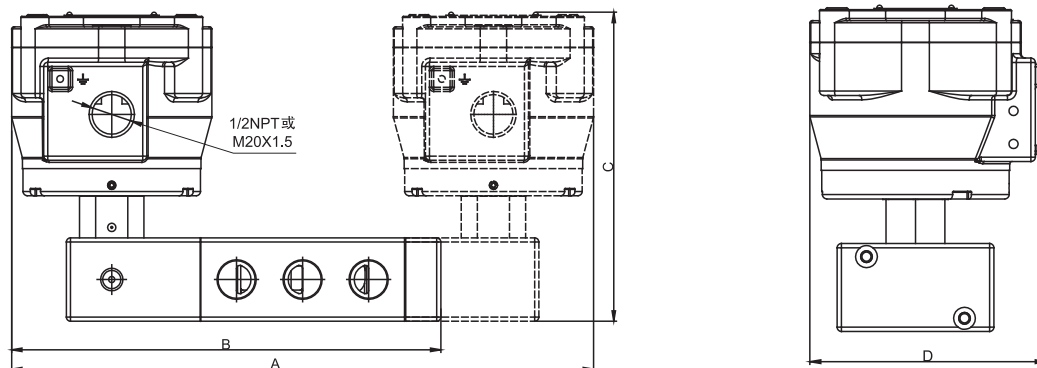
ES、AS线圈配P52X0H/G系列NAMUR式1/4阀体数据表								材质/重量(kg)					
接口尺寸	线圈代码	阀体代码	功率(w)			A	B	C	D	单电控铝合金	单电控不锈钢	双电控铝合金	双电控不锈钢
1/4	ESXX ASXX	P52X0H/G	1.4	1.7	10	172	129	91.4	76	0.86	1.45	1.54	2.36
			3.0	3.8	11.6								

注: ①以上尺寸为常规的尺寸,如有在此样本中查询不到的参数,请咨询AMOS中国代表处

Series P52X0

先导式电磁阀(5/2)

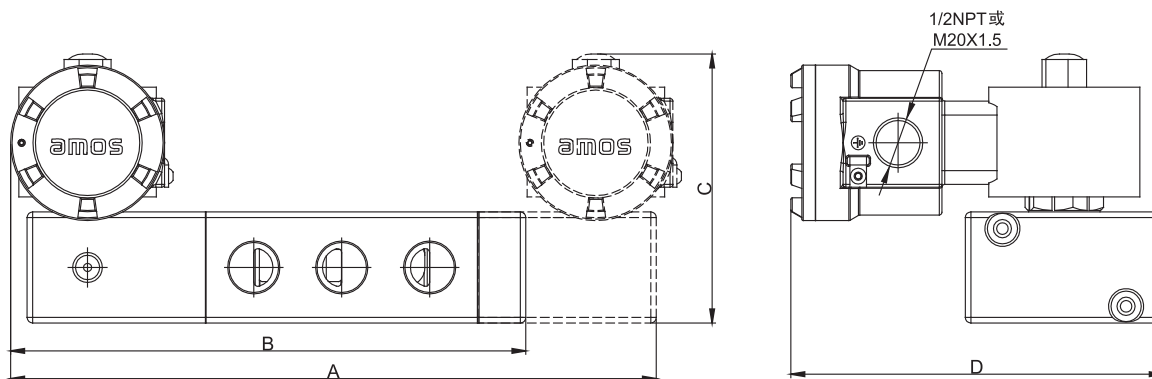
EP线圈配P52X0H/G系列管接式1/2阀体外形尺寸图



单位:mm

EP线圈配P52X0H/G系列管接式1/2阀体数据表							材质/重量(kg)						
接口尺寸	线圈代码	阀体代码	功率(w)			A	B	C	D	单电控铝合金	单电控不锈钢	双电控铝合金	双电控不锈钢
1/2	EPXX	P52X0H/G	-	1.8	10	282	208	148	109	2.96	6.25	4.77	9.82
			-	3.7	15								

EA、EB、AB线圈配P52X0H/G系列管接式1/2阀体外形尺寸图

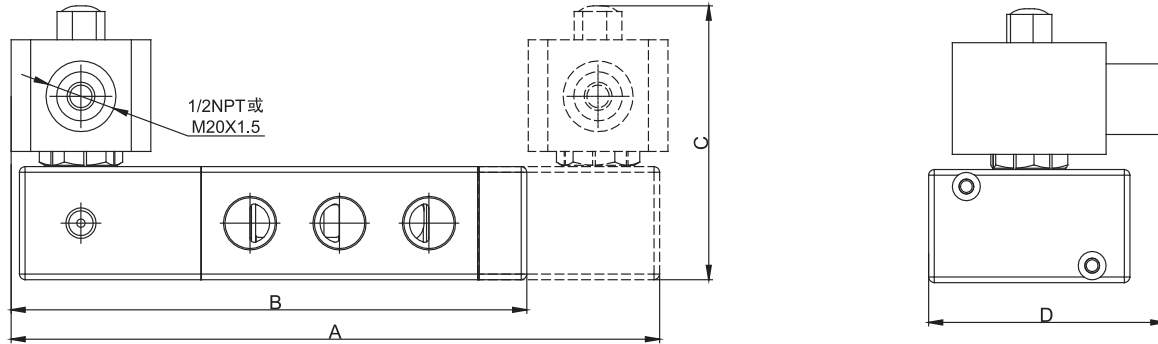


单位:mm

EA、EB、AB线圈配P52X0H/G系列管接式1/2阀体数据表							材质/重量(kg)						
接口尺寸	线圈代码	阀体代码	功率(w)			A	B	C	D	单电控铝合金	单电控不锈钢	双电控铝合金	双电控不锈钢
1/2	EBXX	P52X0H/G	1.3	1.4	1.7	235	188	97	136	2.11	4.59	2.89	5.93
	EAXX		3.0	3.8	10								
	ABXX		3.0	3.8	11.6								

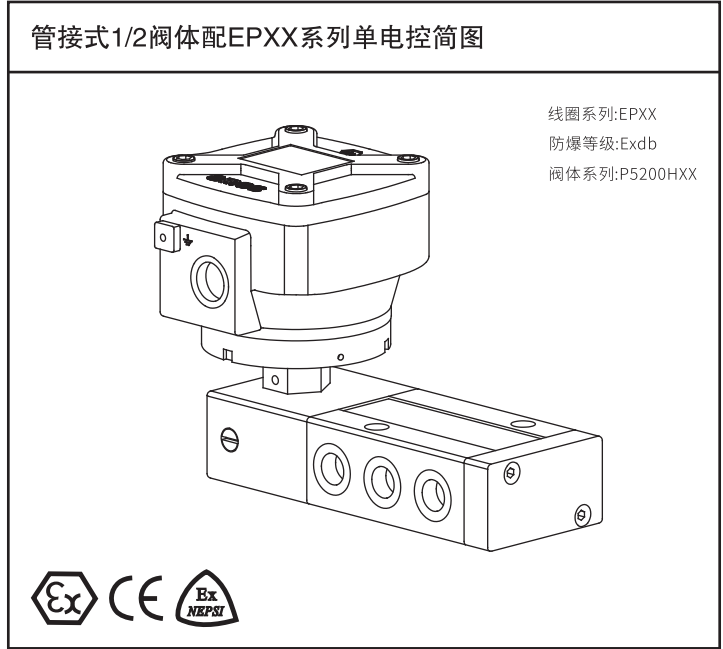
注: ①以上尺寸为常规的尺寸, 如有在此样本中查询不到的参数, 请咨询AMOS中国代表处

ES、AS线圈配P52X0H/G系列管接式1/2阀体外形尺寸图



单位:mm

ES、AS线圈配P52X0H/G系列管接式1/2阀体数据表						材质/重量(kg)							
接口尺寸	线圈代码	阀体代码	功率(w)			A	B	C	D	单电控铝合金	单电控不锈钢	双电控铝合金	双电控不锈钢
			1.4	1.7	10								
1/2	ESXX	P52X0H/G	1.4	1.7	10	232	185	97	84.5	1.70	3.78	2.24	4.33



注: ①以上尺寸为常规的尺寸, 如有在此样本中查询不到的参数, 请咨询AMOS中国代表处

Series EP Coil

EP隔爆系列线圈

功能特点

外壳材质: 铝合金或316不锈钢

工作电压: 24V DC、110V DC、220V AC

线圈功率: 1.8W、3.7W、5W、10W、15W

线圈绝缘等级: H 级

防爆等级: Ex db IIC T5/T6 Gb; Ex tb IIIC T95°C/T80°C Db

线圈内置断电保护和峰值溢流元件, 防浪涌器件



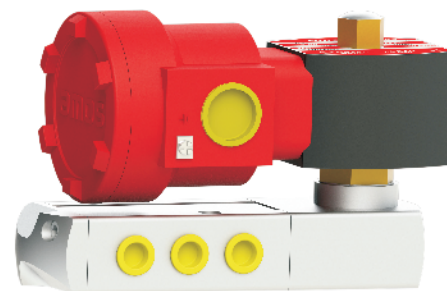
基本参数

电压等级	功率(W)	绝缘等级	防护等级	环境温度 (°C)	线圈外壳材质	电气连接	线圈代码
24V/DC	1.8	H	IP67	-45~+60	不锈钢	1/2NPT	EP01
24V/DC	1.8	H	IP67	-45~+60	不锈钢	M20x1.5	EP02
24V/DC	1.8	H	IP67	-45~+60	铝合金	1/2NPT	EP03
24V/DC	1.8	H	IP67	-45~+60	铝合金	M20x1.5	EP04
220V/AC	1.8	H	IP67	-45~+60	不锈钢	1/2NPT	EP05
220V/AC	1.8	H	IP67	-45~+60	不锈钢	M20x1.5	EP06
220V/AC	1.8	H	IP67	-45~+60	铝合金	1/2NPT	EP07
220V/AC	1.8	H	IP67	-45~+60	铝合金	M20x1.5	EP08
24V/DC	3.7	H	IP67	-45~+60	不锈钢	1/2NPT	EP11
24V/DC	3.7	H	IP67	-45~+60	不锈钢	M20x1.5	EP12
24V/DC	3.7	H	IP67	-45~+60	铝合金	1/2NPT	EP13
24V/DC	3.7	H	IP67	-45~+60	铝合金	M20x1.5	EP14
220V/AC	3.7	H	IP67	-45~+60	不锈钢	1/2NPT	EP15
220V/AC	3.7	H	IP67	-45~+60	不锈钢	M20x1.5	EP16
220V/AC	3.7	H	IP67	-45~+60	铝合金	1/2NPT	EP17
220V/AC	3.7	H	IP67	-45~+60	铝合金	M20x1.5	EP18
24V/DC	10.0	H	IP67	-45~+60	不锈钢	1/2NPT	EP21
24V/DC	10.0	H	IP67	-45~+60	不锈钢	M20x1.5	EP22
24V/DC	10.0	H	IP67	-45~+60	铝合金	1/2NPT	EP23
24V/DC	10.0	H	IP67	-45~+60	铝合金	M20x1.5	EP24
220V/AC	10.0	H	IP67	-45~+60	不锈钢	1/2NPT	EP25
220V/AC	10.0	H	IP67	-45~+60	不锈钢	M20x1.5	EP26
220V/AC	10.0	H	IP67	-45~+60	铝合金	1/2NPT	EP27
220V/AC	10.0	H	IP67	-45~+60	铝合金	M20x1.5	EP28
24V/DC	15.0	H	IP67	-45~+60	不锈钢	1/2NPT	EP31
24V/DC	15.0	H	IP67	-45~+60	不锈钢	M20x1.5	EP32
24V/DC	15.0	H	IP67	-45~+60	铝合金	1/2NPT	EP33
24V/DC	15.0	H	IP67	-45~+60	铝合金	M20x1.5	EP34
220V/AC	15.0	H	IP67	-45~+60	不锈钢	1/2NPT	EP35
220V/AC	15.0	H	IP67	-45~+60	不锈钢	M20x1.5	EP36
220V/AC	15.0	H	IP67	-45~+60	铝合金	1/2NPT	EP37
220V/AC	15.0	H	IP67	-45~+60	铝合金	M20x1.5	EP38
110V/DC	5.0	H	IP67	-45~+60	铝合金	M20x1.5	EP40
110V/DC	5.0	H	IP67	-45~+60	铝合金	1/2NPT	EP42
110V/DC	5.0	H	IP67	-45~+60	不锈钢	M20x1.5	EP43
110V/DC	5.0	H	IP67	-45~+60	不锈钢	1/2NPT	EP45



功能特点

工作电压：24VDC，220VAC
 接线盒材质：铝合金或316不锈钢
 防爆等级：Ex db mb IIC T6 Gb；Ex tb mb IIIC T80°C Db
 密封材质：硅橡胶(VMQ)
 线圈材质：环氧树脂
 接地螺栓：316不锈钢
 接线端子：陶瓷
 线圈绝缘等级：H 级
 线圈功率：1.4W，1.7W，3.0W，3.8W，10W



基本参数

电压等级	功率 (W)	绝缘等级	防护等级	环境温度 (°C)	线圈外壳材质	接线盒材质	电气连接	线圈代码
24V/DC	1.7	H	IP67	-45~+60	环氧树脂	不锈钢	1/2NPT	EB01 ▲
24V/DC	1.7	H	IP67	-45~+60	环氧树脂	不锈钢	M20x1.5	EB02 ▲
24V/DC	1.7	H	IP67	-45~+60	环氧树脂	铝合金	1/2NPT	EB03 ▲
24V/DC	1.7	H	IP67	-45~+60	环氧树脂	铝合金	M20x1.5	EB04 ▲
220V/AC	1.7	H	IP67	-45~+60	环氧树脂	不锈钢	1/2NPT	EB05 ▲
220V/AC	1.7	H	IP67	-45~+60	环氧树脂	不锈钢	M20x1.5	EB06 ▲
220V/AC	1.7	H	IP67	-45~+60	环氧树脂	铝合金	1/2NPT	EB07 ▲
220V/AC	1.7	H	IP67	-45~+60	环氧树脂	铝合金	M20x1.5	EB08 ▲
24V/DC	3.0	H	IP67	-45~+60	环氧树脂	不锈钢	1/2NPT	EB11 ▲
24V/DC	3.0	H	IP67	-45~+60	环氧树脂	不锈钢	M20x1.5	EB12 ▲
24V/DC	3.0	H	IP67	-45~+60	环氧树脂	铝合金	1/2NPT	EB13 ▲
24V/DC	3.0	H	IP67	-45~+60	环氧树脂	铝合金	M20x1.5	EB14 ▲
220V/AC	3.0	H	IP67	-45~+60	环氧树脂	不锈钢	1/2NPT	EB15 ▲
220V/AC	3.0	H	IP67	-45~+60	环氧树脂	不锈钢	M20x1.5	EB16 ▲
220V/AC	3.0	H	IP67	-45~+60	环氧树脂	铝合金	1/2NPT	EB17 ▲
220V/AC	3.0	H	IP67	-45~+60	环氧树脂	铝合金	M20x1.5	EB18 ▲
24V/DC	10.0	H	IP67	-45~+60	环氧树脂	不锈钢	1/2NPT	EB21 ▲
24V/DC	10.0	H	IP67	-45~+60	环氧树脂	不锈钢	M20x1.5	EB22 ▲
24V/DC	10.0	H	IP67	-45~+60	环氧树脂	铝合金	1/2NPT	EB23 ▲
24V/DC	10.0	H	IP67	-45~+60	环氧树脂	铝合金	M20x1.5	EB24 ▲
220V/AC	10.0	H	IP67	-45~+60	环氧树脂	不锈钢	1/2NPT	EB25 ▲
220V/AC	10.0	H	IP67	-45~+60	环氧树脂	不锈钢	M20x1.5	EB26 ▲
220V/AC	10.0	H	IP67	-45~+60	环氧树脂	铝合金	1/2NPT	EB27 ▲
220V/AC	10.0	H	IP67	-45~+60	环氧树脂	铝合金	M20x1.5	EB28 ▲
24V/DC	1.4	H	IP67	-45~+60	环氧树脂	不锈钢	1/2NPT	EB41 ▲
24V/DC	1.4	H	IP67	-45~+60	环氧树脂	不锈钢	M20x1.5	EB42 ▲
24V/DC	1.4	H	IP67	-45~+60	环氧树脂	铝合金	1/2NPT	EB43 ▲

注：①▲电气接口方向

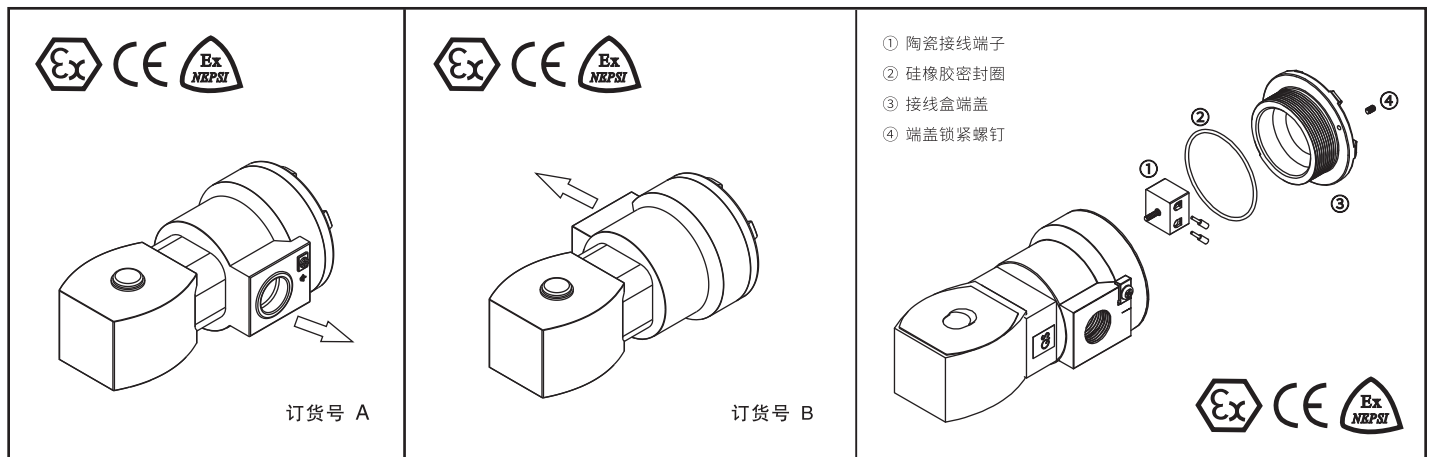
② 订货号A、B参考示意图，不填写为随机方向

Series EB Coil

EB浇封隔爆系列线圈

过程控制电磁阀产品

电压等级	功率 (W)	绝缘等级	防护等级	环境温度 (°C)	线圈外壳材质	接线盒材质	电气连接	线圈代码
24V/DC	1.4	H	IP67	-45~+60	环氧树脂	铝合金	M20x1.5	EB44 ▲
220V/AC	1.4	H	IP67	-45~+60	环氧树脂	不锈钢	1/2NPT	EB45 ▲
220V/AC	1.4	H	IP67	-45~+60	环氧树脂	不锈钢	M20x1.5	EB46 ▲
220V/AC	1.4	H	IP67	-45~+60	环氧树脂	铝合金	1/2NPT	EB47 ▲
220V/AC	1.4	H	IP67	-45~+60	环氧树脂	铝合金	M20x1.5	EB48 ▲
24V/DC	3.8	H	IP67	-45~+60	环氧树脂	不锈钢	1/2NPT	EB51 ▲
24V/DC	3.8	H	IP67	-45~+60	环氧树脂	不锈钢	M20x1.5	EB52 ▲
24V/DC	3.8	H	IP67	-45~+60	环氧树脂	铝合金	1/2NPT	EB53 ▲
24V/DC	3.8	H	IP67	-45~+60	环氧树脂	铝合金	M20x1.5	EB54 ▲
220V/AC	3.8	H	IP67	-45~+60	环氧树脂	不锈钢	1/2NPT	EB55 ▲
220V/AC	3.8	H	IP67	-45~+60	环氧树脂	不锈钢	M20x1.5	EB56 ▲
220V/AC	3.8	H	IP67	-45~+60	环氧树脂	铝合金	1/2NPT	EB57 ▲
220V/AC	3.8	H	IP67	-45~+60	环氧树脂	铝合金	M20x1.5	EB58 ▲



注: ①▲电气接口方向

② 订货号A、B参考示意图, 不填写为随机方向

功能特点

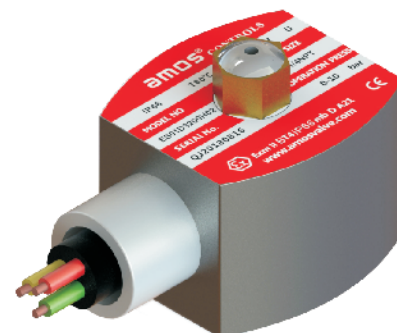
绝缘等级: H级

防爆等级: Ex mb IIB T4 Gb/IP66

外壳材质: 环氧树脂

工作电压: 24V DC, 220V AC

线圈功率: 1.4W, 1.7W, 3.0W, 3.8W, 10W



基本参数

电压等级	功率(W)	绝缘等级	防护等级	环境温度 (°C)	线圈外壳材质	电气连接 ^②	线圈代码
24V/DC	1.7	H	IP66	-45~+60	环氧树脂	1/2NPT	ES01
24V/DC	1.7	H	IP66	-45~+60	环氧树脂	M20X1.5	ES02
220V/AC	1.7	H	IP66	-45~+60	环氧树脂	1/2NPT	ES03
220V/AC	1.7	H	IP66	-45~+60	环氧树脂	M20X1.5	ES04
24V/DC	3.0	H	IP66	-45~+60	环氧树脂	1/2NPT	ES11
24V/DC	3.0	H	IP66	-45~+60	环氧树脂	M20X1.5	ES12
220V/AC	3.0	H	IP66	-45~+60	环氧树脂	1/2NPT	ES13
220V/AC	3.0	H	IP66	-45~+60	环氧树脂	M20X1.5	ES14
24V/DC	10	H	IP66	-45~+60	环氧树脂	1/2NPT	ES21
24V/DC	10	H	IP66	-45~+60	环氧树脂	M20X1.5	ES22
220V/AC	10	H	IP66	-45~+60	环氧树脂	1/2NPT	ES23
220V/AC	10	H	IP66	-45~+60	环氧树脂	M20X1.5	ES24
24V/DC	1.4	H	IP66	-45~+60	环氧树脂	1/2NPT	ES41
24V/DC	1.4	H	IP66	-45~+60	环氧树脂	M20X1.5	ES42
220V/AC	1.4	H	IP66	-45~+60	环氧树脂	1/2NPT	ES43
220V/AC	1.4	H	IP66	-45~+60	环氧树脂	M20X1.5	ES44
24V/DC	3.8	H	IP66	-45~+60	环氧树脂	1/2NPT	ES51
24V/DC	3.8	H	IP66	-45~+60	环氧树脂	M20X1.5	ES52
220V/AC	3.8	H	IP66	-45~+60	环氧树脂	1/2NPT	ES53
220V/AC	3.8	H	IP66	-45~+60	环氧树脂	M20X1.5	ES54

注: ① 电气接口1/2NPT、M20x1.5可选, 线圈可360°旋转, 便于安装

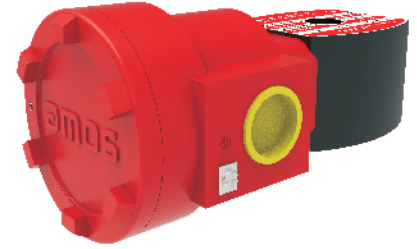
② 标配引线长度50cm, 0.25 mm², 多股软线, 其它引线规格可订制

Series EA Coil

EA本安系列线圈

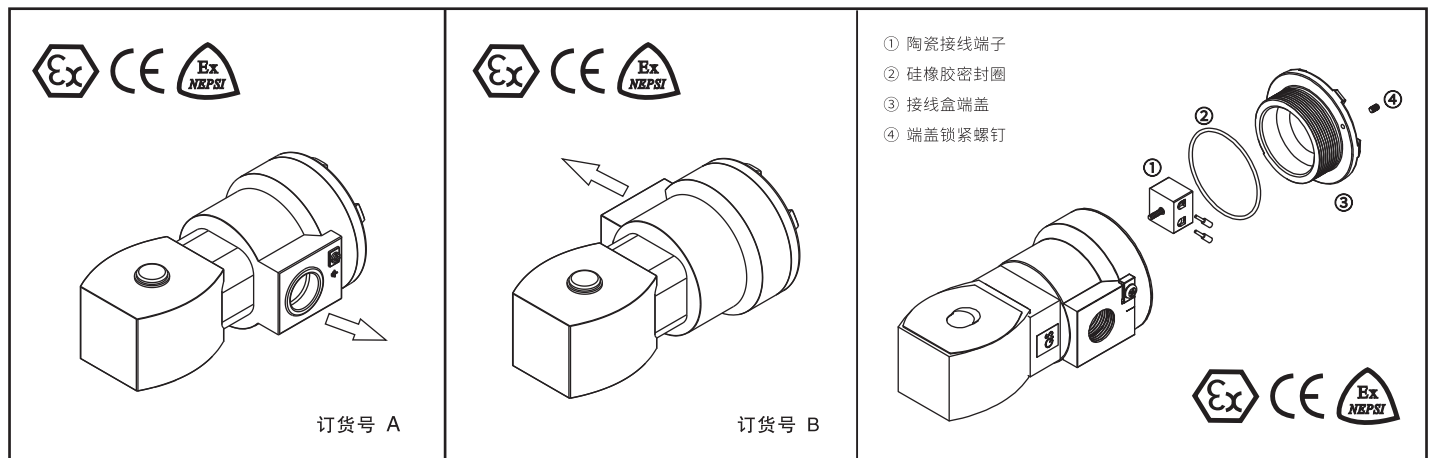
功能特点

工作电压：24VDC
 接线盒材质：铝合金或316不锈钢
 防爆等级：Exia IICT6 Ga/Ex tb IIIC T80°C Db
 密封材质：硅橡胶(VMQ)
 线圈材质：环氧树脂
 接线端子：陶瓷
 线圈绝缘等级：H 级
 线圈功率：1.3W
 本安参数：Ui: 28V, li: 100mA, Ci: 0 μF, Li: 0mH
 线圈电阻：400Ω



基本参数

电压等级	功率 (W)	绝缘等级	防护等级	环境温度 (°C)	线圈外壳材质	接线盒材质	电气连接	线圈代码
24V/DC	1.3	H	IP67	-45~+60	环氧树脂	不锈钢	1/2NPT	EA01 ▲
24V/DC	1.3	H	IP67	-45~+60	环氧树脂	不锈钢	M20x1.5	EA02 ▲
24V/DC	1.3	H	IP67	-45~+60	环氧树脂	铝合金	1/2NPT	EA03 ▲
24V/DC	1.3	H	IP67	-45~+60	环氧树脂	铝合金	M20x1.5	EA04 ▲

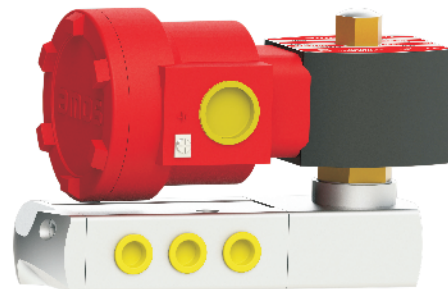


注：①▲电气接口方向

② 订货号A、B参考示意图，不填写为随机方向

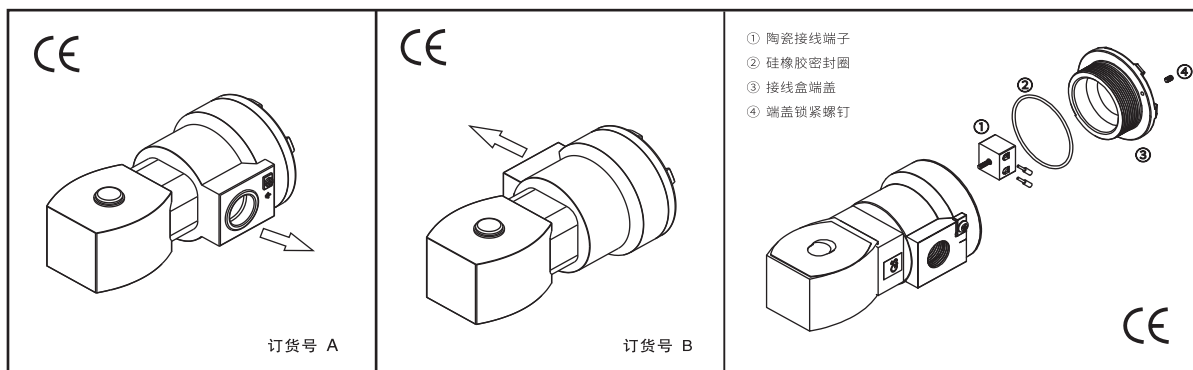
功能特点

- 工作电压：24VDC，220VAC
- 接线盒材质：铝合金或316不锈钢
- 密封材质：硅橡胶(VMQ)
- 线圈材质：BMC
- 接地螺栓：316不锈钢
- 接线端子：陶瓷
- 线圈绝缘等级：F 级
- 线圈功率：1.4W，3.8W，11.6W



基本参数

电压等级	功率 (W)	绝缘等级	防护等级	环境温度 (°C)	线圈外壳材质	接线盒材质	电气连接	线圈代码
24V/DC	1.4	F	IP67	-45~+60	BMC	不锈钢	1/2NPT	AB01 ▲
24V/DC	1.4	F	IP67	-45~+60	BMC	不锈钢	M20x1.5	AB02 ▲
24V/DC	1.4	F	IP67	-45~+60	BMC	铝合金	1/2NPT	AB03 ▲
24V/DC	1.4	F	IP67	-45~+60	BMC	铝合金	M20x1.5	AB04 ▲
220V/AC	1.4	F	IP67	-45~+60	BMC	不锈钢	1/2NPT	AB05 ▲
220V/AC	1.4	F	IP67	-45~+60	BMC	不锈钢	M20x1.5	AB06 ▲
220V/AC	1.4	F	IP67	-45~+60	BMC	铝合金	1/2NPT	AB07 ▲
220V/AC	1.4	F	IP67	-45~+60	BMC	铝合金	M20x1.5	AB08 ▲
24V/DC	3.8	F	IP67	-45~+60	BMC	不锈钢	1/2NPT	AB11 ▲
24V/DC	3.8	F	IP67	-45~+60	BMC	不锈钢	M20x1.5	AB12 ▲
24V/DC	3.8	F	IP67	-45~+60	BMC	铝合金	1/2NPT	AB13 ▲
24V/DC	3.8	F	IP67	-45~+60	BMC	铝合金	M20x1.5	AB14 ▲
220V/AC	3.8	F	IP67	-45~+60	BMC	不锈钢	1/2NPT	AB15 ▲
220V/AC	3.8	F	IP67	-45~+60	BMC	不锈钢	M20x1.5	AB16 ▲
220V/AC	3.8	F	IP67	-45~+60	BMC	铝合金	1/2NPT	AB17 ▲
220V/AC	3.8	F	IP67	-45~+60	BMC	铝合金	M20x1.5	AB18 ▲
24V/DC	11.6	F	IP67	-45~+60	BMC	不锈钢	1/2NPT	AB21 ▲
24V/DC	11.6	F	IP67	-45~+60	BMC	不锈钢	M20x1.5	AB22 ▲
24V/DC	11.6	F	IP67	-45~+60	BMC	铝合金	1/2NPT	AB23 ▲
24V/DC	11.6	F	IP67	-45~+60	BMC	铝合金	M20x1.5	AB24 ▲
220V/AC	11.6	F	IP67	-45~+60	BMC	不锈钢	1/2NPT	AB25 ▲
220V/AC	11.6	F	IP67	-45~+60	BMC	不锈钢	M20x1.5	AB26 ▲
220V/AC	11.6	F	IP67	-45~+60	BMC	铝合金	1/2NPT	AB27 ▲
220V/AC	11.6	F	IP67	-45~+60	BMC	铝合金	M20x1.5	AB28 ▲



注：①▲电气接口方向

② 订货号A、B参考示意图，不填写为随机方向

Series AS Coil

AS浇封系列线圈

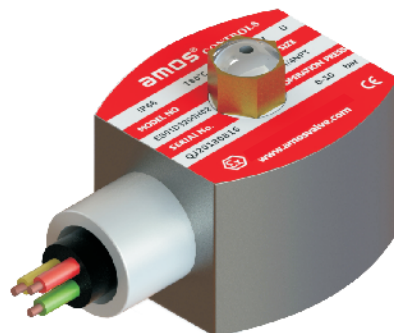
功能特点

绝缘等级：F级

外壳材质：BMC

工作电压：24V DC，220V AC

线圈功率：1.4W，3.8W，11.6W



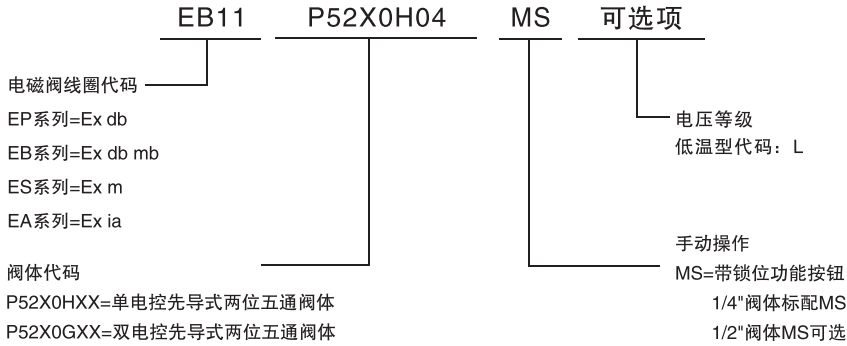
基本参数

电压等级	功率(W)	绝缘等级	防护等级	环境温度 (°C)	线圈外壳材质	电气连接②	线圈代码
24V/DC	1.4	F	IP66	-45~+60	BMC	1/2NPT	AS01
220V/AC	1.4	F	IP66	-45~+60	BMC	1/2NPT	AS02
24V/DC	3.8	F	IP66	-45~+60	BMC	1/2NPT	AS03
220V/AC	3.8	F	IP66	-45~+60	BMC	1/2NPT	AS04
24V/DC	11.6	F	IP66	-45~+60	BMC	1/2NPT	AS11
220V/AC	11.6	F	IP66	-45~+60	BMC	1/2NPT	AS12

注：① 电气接口1/2NPT，线圈可360°旋转，便于安装

② 标配引线长度50cm, 0.25 mm², 多股软线, 其它引线规格可订制

订购示例



说明:不防爆系列电磁阀编码规则,与防爆系列一致,请注意产品代码。

电磁阀温度范围的相关说明

- 阀的温度范围取决于密封件的材质,正常工作情况下的介质性质
- 电磁线圈的温度范围取决于线圈的功耗和必须遵守的安全规范
- 电磁阀整体的工作温度介于上述两者的上下限之间

温度范围	密封材质	介质
-25°C~+130°C	NBR 丁腈橡胶	介质空气、水其它介质
-40°C~+90°C	VMQ 硅橡胶(标准型)	
-20°C~+180°C	FPM 氟橡胶	
-60°C~+130°C	FVMQ 氟硅橡胶(低温型)	

电气连接

线圈代码	连接方式
EPXX	1/2"NPT或M20 X 1.5,线圈可45°旋转,便于安装。
EBXX/EAXX/ABXX	1/2"NPT或M20X1.5,线圈可360°旋转,便于安装。电气接口方向参考线圈章节。
ESXX/ASXX	标配引线长度50cm,0.25 mm ² ,多股软线,线圈可360°旋转,便于安装。

安装

- 发货时提供安装使用说明书
- 标准接管螺纹NPT(ANSI 1.20.3),G(ISO 228/1)
- 不提供电缆接线格兰头
- DC线圈内置断电保护和峰值溢流元件,防浪涌器件
- P52X0系列电磁阀无安装方向限制
- 气源不要连接在3号排气口上,阀体的结构特殊,不能用作常开阀,特殊应用请咨询AMOS中国代表处
- 允许工作温度:-40~+90°C,如有故障率要求,请咨询AMOS中国代表处,户外使用时,排气口须加装消音器以防止液体或粉尘进入

可选项说明

- 先导式电磁阀消音器为选配 NAMUR 连接式转接板标配 请参考“电磁阀温度范围的相关说明”
- 标准可选电压为 24V DC (允许波动范围±10%), 220V AC/50Hz, 其它电压等级可选



手动操作



- 1/4"阀体标配MS手动操作
- 1/2"阀体默认不带手动操作,MS作为可选项
- MS的操作方法:在线圈不带电的情况下,用螺丝刀按下操作按钮,并向右旋转90度,即切换手动操作模式
- 上图手动操作状态,为线圈正常带电的工作状态